

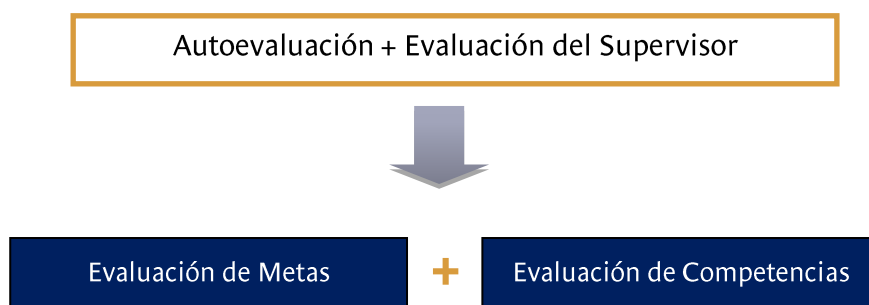


BANCO CENTRAL DEL URUGUAY

Sistema de Evaluación de Desempeño

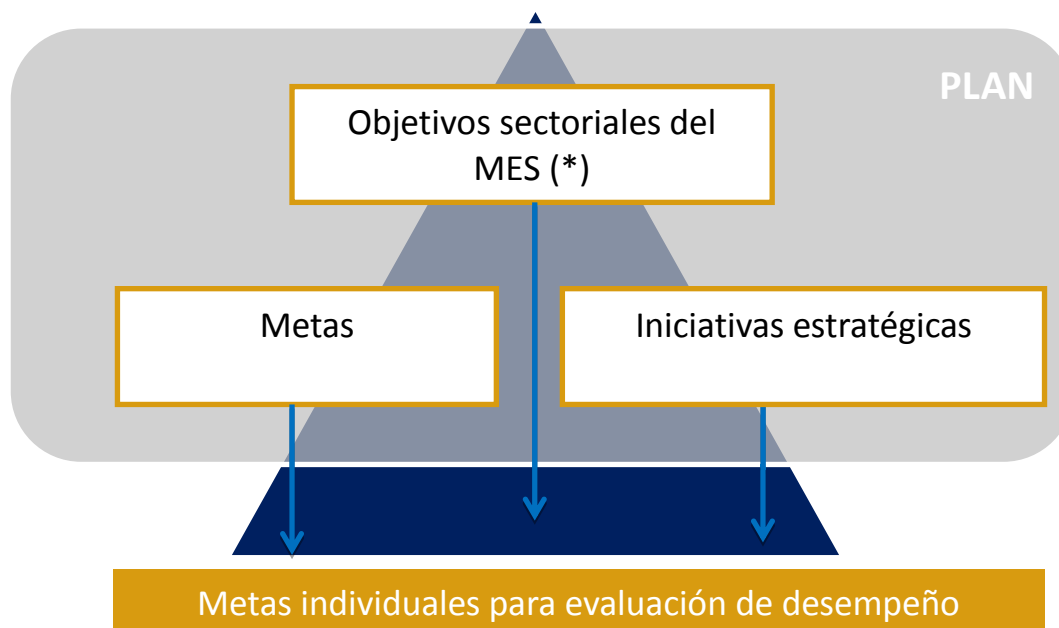
El Sistema de Evaluación de Desempeño se enmarca en el modelo de gestión de capital humano con un enfoque basado en competencias que ha adoptado la Institución.

Modalidad de Evaluación y Componentes del Sistema:



▪ Definición y Evaluación de Metas

Las metas individuales que fijen los evaluadores a los evaluados deben contribuir al cumplimiento de las Iniciativas Estratégicas, Iniciativas Operativas u Objetivos de Procesos del Mapa Estratégico Sectorial (*).

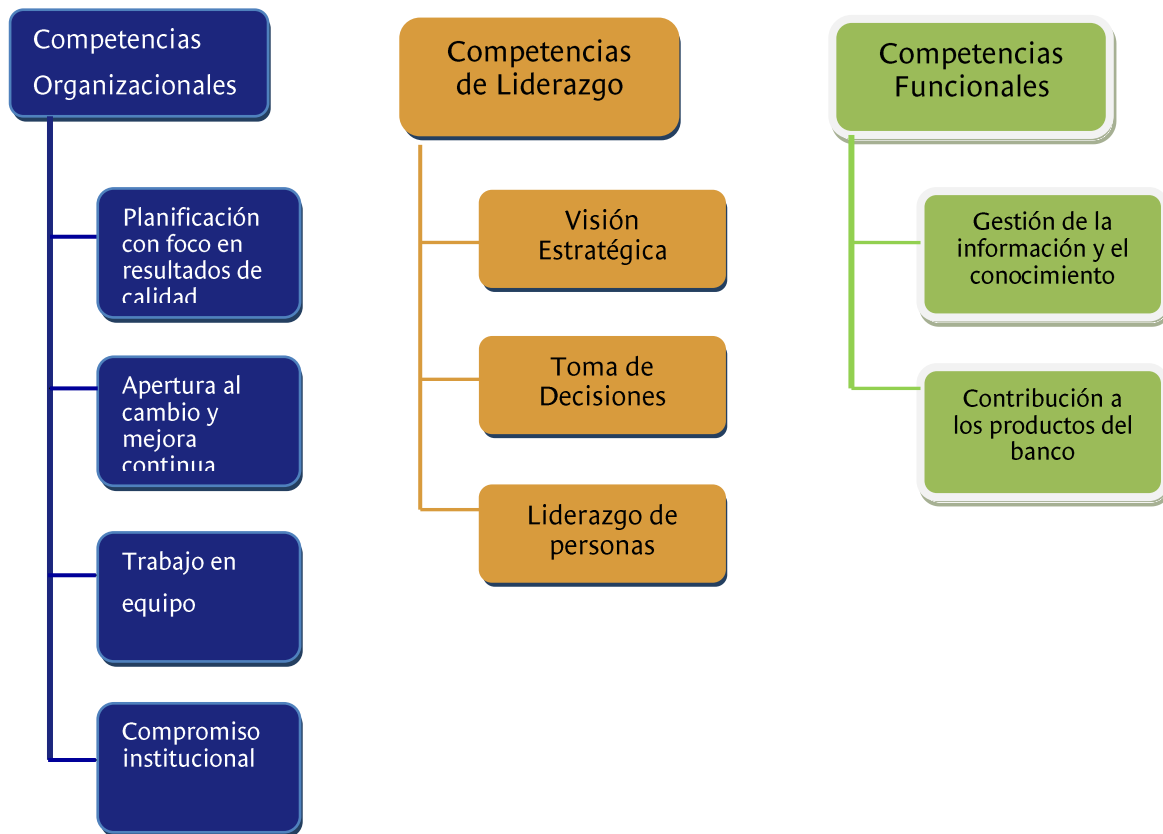




BANCO CENTRAL DEL URUGUAY

▪ Evaluación de Competencias

Modelo de dos componentes: Competencias Organizacionales y Competencias de Liderazgo





BANCO CENTRAL DEL URUGUAY

Proceso de Evaluación:

El proceso de evaluación es un proceso continuo que consta de 4 etapas:

