

**BANCO CENTRAL DEL URUGUAY
ÁREA MERCADO DE VALORES**

**OPERATIVA DEL MERCADO DE VALORES
Y FONDOS DE INVERSION**

INFORME DE MAYO DE 2003

A. ASPECTOS GENERALES

El volumen de transacciones de las bolsas de valores en mayo de 2003 fue de U\$S 171 millones, cifra superior en un 18% a la del mes anterior, y que representó una disminución de casi un 56 % con respecto al monto transado en mayo de 2002.

Ambas bolsas de valores tuvieron, en los primeros cinco meses del 2003, un decrecimiento de su operativa. En la Bolsa de Valores de Montevideo la reducción fue del orden del 23%, mientras que en la Bolsa Electrónica de Valores del Uruguay S.A. fue de un 67%. El monto total transado en las dos bolsas en lo que va del año alcanzó los U\$S 679: millones, lo cual implicó un decrecimiento del 55% con relación a igual período del año anterior. Si se excluye del análisis a los certificados de depósito bancario, el decrecimiento de la operativa bursátil fue del orden del 32%.

Las transacciones en valores provenientes del sector privado representaron el 31% de lo transado en estos cinco meses del año, y decrecieron un 70% con respecto a igual período del 2002. Dentro de las transacciones correspondientes a dicho sector, los certificados de depósito continúan siendo el instrumento más transado, representando el 30% del total operado. Las obligaciones negociables representaron menos del 1%.

En cuanto a la operativa de valores públicos, hubo un decrecimiento del 41% respecto a igual período del 2002. Se destaca la participación en las licitaciones de letras de tesorería y regulación monetaria de corredores de la Bolsa de Valores de Montevideo, lo que ha llevado a un crecimiento explosivo en términos porcentuales de este rubro. En lo que va del 2003, el segmento mayoritario del sector público se corresponde a los mercados primario y secundario de este valor.

En mayo de 2003 no hubo inscripción de valores en el Registro de Valores.

Las entidades inscriptas en mayo, en cumplimiento a lo dispuesto por el art. 25° de la Ley N° 17.555 de Reactivación Económica (sociedades con participación estatal), reglamentada mediante Circular N° 1.834 de 30 de diciembre de 2002, son las siguientes: AGOLAN S.A., HG S.A. (Portal Mercurio), CEDETEX S.A., y GAS URUGUAY S.A..

En la Sección Agentes de Valores del Registro de Valores se ha inscripto durante el mes de mayo a la empresa LESPOL S.A..

Con respecto a la relación entre lo amortizado y lo emitido en lo que va del año, la amortización superó a la emisión en casi U\$S 8: millones.

Las obligaciones negociables en circulación al 31.05.03, son del orden de los U\$S 298: millones. La capitalización de mercado asciende a U\$S 171: millones.

En relación con los títulos de deuda en circulación al 31.05.03, los mayores vencimientos se producirán en el año 2004, tanto en lo que respecta a montos (U\$S 93 millones) como en cuanto a cantidad (58). A los solos efectos estadísticos se consideran los nuevos vencimientos correspondientes a las propuestas de modificación de los términos y condiciones planteadas a sus obligacionistas por Minerco S.A., Islén S.A., Citrícola Salteña S.A., Rondilcor S.A., así como hipótesis especiales en las emisiones de Ch. M. Rajchman y Hno S. A., Pinturas Industriales S.A., Pig Uruguay S.A. y Mosca Hnos. S.A.. Asimismo, y con el mismo fin estadístico, se ha dado de baja a la emisiones correspondientes a Banco Velox S.A., Granja Moro S.A. y Delamonte S.A..

Respecto a la actividad de Fondos de Inversión, continuando la tendencia mostrada en meses anteriores, se registra al cierre del presente mes de mayo un nuevo mínimo histórico del total administrado por los fondos de inversión locales, cerrándose el mes con un monto de U\$S 907 mil dólares.

Asimismo, y en el mismo sentido, entró en liquidación en el mes de mayo el *Probursa Protección FI*, último fondo de inversión administrado por Probursa AFISA que permanecía aún en actividad.

En consecuencia, continúa en actividad sólo una de las sociedades oportunamente autorizadas a administrar fondos de inversión localmente, Víctor Paullier y Cia. AFISA, con un único fondo de inversión.

Cabe manifestar que Consorcio del Uruguay AFISA solicitó la baja del registro de Mercado de Valores, mientras que las otras ocho - Citicorp AFISA, B.G.& V. AFISA, BM Fondos AFISA, Boston Fondos AFISA, Fondos Santander AFISA, Comercial AFISA y ABN AMRO AFISA y Probursa AFISA – si bien continúan inscriptas en el registro, dejaron de operar.

B. EVOLUCIÓN GENERAL DE LAS TRANSACCIONES

B.1. OBLIGACIONES NEGOCIABLES, ACCIONES Y CRI

En el mes de mayo, no hubo emisión de obligaciones negociables.

Fue cancelada la Serie K de obligaciones negociables de FANAPEL, al haber amortizado la firma el saldo pendiente de U\$S 1:5 millones. Asimismo, se realizaron las amortizaciones parciales del Certificado de Depósito en UI del Citibank, y del CRI Lechero.

Con relación al mercado secundario, en mayo, tanto las transacciones de obligaciones negociables como las de acciones o CRI fueron de magnitud poco significativa o incluso nula, a semejanza de lo sucedido en los meses anteriores.

B.2. CERTIFICADOS DE DEPOSITO

En mayo, las transacciones de este valor en el mercado primario del sector privado fueron del orden de U\$S 68 millones, representando el 97% del total de las transacciones correspondientes al sector privado. No hubo emisión del sector público en el mercado primario.

C. OPERATIVA DE BOLSAS DE VALORES

Al analizarse la operativa del mes de mayo debe tenerse presente el impacto que tuvo el canje de la deuda pública en la operativa bursátil.

C.1. BOLSA DE VALORES DE MONTEVIDEO

En mayo se transaron valores por U\$S 74 millones, cifra inferior en un 2% a la del mes anterior, e inferior en un 33% respecto a igual mes del año anterior. Tal como viene sucediendo en meses anteriores, las transacciones provenientes del sector público en este mes (U\$S 72:) superan ampliamente a las provenientes del sector privado (U\$S 0:5).

La mayor operativa fue la correspondiente al mercado primario de Letras de Tesorería, tanto en moneda nacional como extranjera (un 65% del volumen total operado en el mes), seguida del mercado secundario de Eurobonos, Notas y Bono Global.

En el sector privado, hubo transacciones de muy escaso monto.

Se incorpora en este boletín la nómina de los corredores de esta bolsa de valores que han sido inscriptos en la Sección correspondiente del Registro del Mercado de Valores al 31 de mayo de 2003.

C.2. BOLSA ELECTRÓNICA DE VALORES DEL URUGUAY S.A.

En mayo las transacciones en esta bolsa de valores fueron del orden de los U\$S 98 millones, cifra superior en casi un 40% a la correspondiente al mes anterior e inferior en un 65% respecto a los montos transados en mayo de 2002.

En cuanto a los valores transados en el mes, la mayor parte (72%) correspondió a los mercados primario y secundario de certificados de depósito del sector privado. Se destaca que se ha mantenido el incremento del mercado secundario de letras de tesorería en moneda nacional verificado en meses anteriores.

D. OPERATIVA DE FONDOS DE INVERSIÓN

El Cuadro de Evolución de los Patrimonios de los Fondos, que se anexa a este boletín, permite visualizar la evolución de los patrimonios administrados por los fondos de inversión locales en los últimos seis meses, discriminados por administradora. Por su parte, en los Gráficos de Evolución de los Patrimonios (Gráficos I a III) puede observarse la evolución del mercado, (globalmente y por administradora) en el último semestre, así como la registrada desde el inicio del sistema en 1997.

Por otra parte, y en cuanto a la composición de la cartera del único fondo de inversión en actividad, se mantiene la alta proporción de inversiones en el mercado norteamericano mostrada en los últimos meses, lo cual se puede apreciar en el Gráfico de Composición de Activos (Gráfico IV).

Respecto a las rentabilidades, en primer lugar es importante remarcar que *las rentabilidades pasadas pueden no ser un buen indicador de las rentabilidades futuras* para el caso de inversiones en fondos de inversión.

En el Cuadro de Rentabilidades Mensuales Netas se muestran las rentabilidades obtenidas por el único fondo de inversión en actividad.

Se recuerda que en nuestra página Web (www.bcu.gub.uy) se cuenta con información adicional incorporada al Registro de Mercado de Valores.

BANCO CENTRAL DEL URUGUAY
MERCADO DE VALORES
* * * * *

OPERATIVA CONSOLIDADA DEL MERCADO DE VALORES - AÑO 2003

	<u>1</u>	<u>2</u>	<u>3</u>	<u>4</u>	<u>5</u>	<u>TOTAL</u>	<u>PORC.</u>	<u>2002</u>	<u>VARIAC.</u> <u>03/02</u>
SECTOR PRIVADO	40.2	34.8	27.9	33.4	70.7	206.9	30.5%	698.6	-70.4%
ACCIONES M.P.	0.0	0.0	0.0	0.0	0.0	0.0	0.0%	0.0	
ACCIONES M.S.	0.0	0.0	0.0	0.0	0.0	0.0	0.0%	0.0	
OBLIG. NEGOCIABLES M.P.	0.0	1.8	0.0	0.1	0.0	1.9	0.3%	1.3	47.5%
OBLIG. NEGOCIABLES M.S.	0.1	0.6	0.1	0.0	0.2	1.1	0.2%	29.8	-96.3%
CERTIF. DEP. BCARIOS. M/P	38.1	29.3	24.3	31.3	68.4	191.4	28.2%	642.5	-70.2%
CERTIF. DEP. BCARIOS. M/S	2.0	2.0	2.2	2.0	2.0	10.1	1.5%	25.0	-59.4%
OTROS - REPOS	0.0	1.1	1.3	0.0	0.0	2.3	0.3%	0.0	
SECTOR PUBLICO	54.0	112.9	91.6	111.1	99.5	469.1	69.1%	792.2	-40.8%
ENTES PUBLICOS (INCL.BHU) M/P	0.0	0.0	0.0	0.0	0.0	0.0	0.0%	0.0	
ENTES PUBLICOS (INCL.BHU) M/S	0.0	0.0	0.0	0.0	0.0	0.0	0.0%	6.6	-99.3%
CERTIF.DE DEP. BANCOS ESTATALES M/P	0.0	0.0	0.0	0.0	0.0	0.0	0.0%	131.9	-100.0%
CERTIF.DE DEP. BANCOS ESTATALES M/S	0.7	1.4	1.5	2.8	3.1	9.6	1.4%	7.0	36.1%
GOBIERNO CENTRAL	53.3	111.5	90.1	108.3	96.3	459.5	67.7%	646.7	-28.9%
BONOS TESORO / PREVISIONAL - M.P.	0.0	0.0	0.0	0.0	0.0	0.0	0.0%	3.8	-100.0%
BONOS TESORO / PREVISIONAL - M.S.	18.5	14.8	5.6	7.7	7.4	54.1	8.0%	219.6	-75.4%
LETRAS DE TESORERIA/L.REG.MON. - M.P.	14.3	28.5	39.5	39.4	47.9	169.6	25.0%	2.2	7617.2%
LETRAS DE TESORERIA/L.REG.MON. - M.S.	3.9	5.1	18.5	18.5	17.6	63.6	9.4%	81.4	-21.9%
EUROBONOS-NOTAS-BONO GLOBAL	16.6	63.2	26.5	42.6	23.4	172.2	25.4%	339.7	-49.3%
VALORES SOBERANOS EXTRANJEROS	0.0	1.4	0.0	0.5	1.0	2.9	0.4%	3.5	-18.6%
TOTAL	94.2	149.1	119.5	144.9	171.1	678.9	100.0%	1,494.3	-54.6%
EMISION O.N. FUERA BOLSAS VALORES **	0.0	0.0	0.0	0.0	0.0	0.0		0.0	
EMISION ACCIONES FUERA BOLS. VALORES	0.0	0.0	0.0	0.0	0.0	0.0		0.0	
EMISION CERTIF. REPRESENT. INVERSION	0.0	0.0	0.0	0.0	0.0	0.0		0.0	

* Datos en millones de Dólares USA.

** Emisión de obligaciones negociables y acciones de oferta pública que no figuran en los boletines oficiales de las bolsas de valores.

M.P. - Mercado Primario M.S. - Mercado Secundario

BANCO CENTRAL DEL URUGUAY
MERCADO DE VALORES
* * * * *

OPERATIVA DE LA BOLSA DE VALORES DE MONTEVIDEO - AÑO 2003

	<u>1</u>	<u>2</u>	<u>3</u>	<u>4</u>	<u>5</u>	<u>TOTAL</u>	<u>PORC.</u>	<u>2,002</u>	<u>VARIAC.</u> <u>02/01</u>
SECTOR PRIVADO	0.5	0.8	0.4	0.2	0.5	2.4	0.7%	32.8	-92.8%
ACCIONES	0.0	0.0	0.0	0.0	0.0	0.0	0.0%	0.0	
OBLIGACIONES NEGOCIABLES M.P.				0.1		0.1	0.0%	0.0	
OBLIGACIONES NEGOCIABLES M.S.	0.1	0.6	0.1		0.2	1.1	0.3%	28.5	-96.2%
CERTIF. DEP. BCARIOS. M/P	0.4	0.1	0.3	0.2	0.2	1.2	0.3%	4.2	-72.4%
CERTIF. DEP. BCARIOS. M/S						0.0	0.0%	0.1	-100.0%
OTROS						0.0	0.0%	0.0	
SECTOR PUBLICO	41.2	75.8	61.8	74.5	72.0	325.2	98.4%	394.1	-17.5%
ENTES PUBLICOS (INCL.BHU) M/P						0.0	0.0%	0.0	
ENTES PUBLICOS (INCL.BHU) M/S				0.0	0.0	0.0	0.0%	6.4	-99.2%
CERTIF.DE DEP. BANCOS ESTATALES M/P						0.0	0.0%	0.0	
CERTIF.DE DEP. BANCOS ESTATALES M/S	0.7	1.4	1.5	2.8	3.1	9.6	2.9%	0.0	
GOBIERNO CENTRAL	40.5	74.3	60.3	71.7	68.8	315.6	95.5%	387.7	-18.6%
BONOS TESORO / PREVISIONAL - M.P.						0.0	0.0%	3.8	-100.0%
BONOS TESORO / PREVISIONAL - M.S.	13.7	12.9	5.6	7.7	6.2	46.1	13.9%	187.3	-75.4%
LETRAS DE TESORERIA/L.REG.MON. - M.P	14.3	28.5	39.5	39.4	47.9	169.6	51.3%	2.2	7617.2%
LETRAS DE TESORERIA/L.REG.MON. - M.S.		0.6				0.6	0.2%	43.8	-98.6%
EUROBONOS-NOTAS-BONO GLOBAL	12.5	32.4	15.2	24.5	14.7	99.3	30.0%	150.6	-34.1%
VALORES SOBERANOS EXTRANJEROS	0.0	1.4	0.0	0.5	1.0	2.9	0.9%	3.5	-18.6%
TOTAL	41.7	77.9	62.2	75.2	73.5	330.5	100%	426.9	-22.6%

* Datos en millones de dólares USA

BANCO CENTRAL DEL URUGUAY
MERCADO DE VALORES
* * * * *

OPERATIVA DE LA BOLSA ELECTRONICA DE VALORES DEL URUGUAY S.A. - AÑO 2003

	<u>1</u>	<u>2</u>	<u>3</u>	<u>4</u>	<u>5</u>	<u>TOTAL</u>	<u>PORC.</u>	<u>2002</u>	<u>VARIAC.</u> <u>03/02</u>
SECTOR PRIVADO	39.7	34.0	27.5	33.1	70.2	204.5	58.7%	665.8	-69.3%
ACCIONES M.P.						0.0	0.0%	0.0	
ACCIONES M.S.						0.0	0.0%	0.0	
OBLIGACIONES NEGOCIABLES M.P.		1.8				1.8	0.5%	1.3	42.1%
OBLIGACIONES NEGOCIABLES M.S.						0.0	0.0%	1.3	-100.0%
CERTIF. DEP. BCARIOS. M/P	37.7	29.2	24.1	31.1	68.2	190.3	54.6%	638.3	-70.2%
CERTIF. DEP. BCARIOS. M/S	2.0	2.0	2.2	2.0	2.0	10.1	2.9%	24.8	-59.2%
OTROS - REPOS		1.1	1.3			2.3	0.7%	0.0	
SECTOR PUBLICO	12.8	37.2	29.8	36.6	27.5	143.9	41.3%	398.1	-63.9%
ENTES PUBLICOS (INCL.BHU) M/P						0.0	0.0%	0.0	
ENTES PUBLICOS (INCL.BHU) M/S						0.0	0.0%	0.2	-100.0%
CERTIF.DE DEP. BANCOS ESTATALES M/P						0.0	0.0%	131.9	-100.0%
CERTIF.DE DEP. BANCOS ESTATALES M/S						0.0	0.0%	7.0	-100.0%
GOBIERNO CENTRAL	12.8	37.2	29.8	36.6	27.5	143.9	41.3%	258.9	-44.4%
BONOS TESORO / PREVISIONAL - M.S.	4.8	2.0			1.2	8.0	2.3%	32.3	-75.3%
LETRAS DE TESORERIA - M.S.	3.9	4.5	18.5	18.5	17.6	63.0	18.1%	37.6	67.4%
EUROBONOS-NOTAS-BONO GLOBAL	4.1	30.7	11.3	18.1	8.7	72.9	20.9%	189.1	-61.4%
VALORES SOBERANOS EXTRANJEROS	0.0	0.0				0.0	0.0%	0.0	
TOTAL	52.5	71.2	57.3	69.8	97.6	348.4	100%	1,063.8	-67.2%

* Datos en millones de dólares USA

BANCO CENTRAL DEL URUGUAY
MERCADO DE VALORES

OPERATIVA CONSOLIDADA DEL MERCADO DE VALORES - TRECE MESES FINALIZADOS EN MAYO DE 2003

	<u>May-02</u>	<u>Jun-02</u>	<u>Jul-02</u>	<u>Ago-02</u>	<u>Sep-02</u>	<u>Oct-02</u>	<u>Nov-02</u>	<u>Dic-02</u>	<u>Ene-03</u>	<u>Feb-03</u>	<u>Mar-03</u>	<u>Abr-03</u>	<u>May-03</u>
SECTOR PRIVADO	189.3	109.0	274.1	159.3	66.5	53.3	45.1	41.3	40.2	34.8	27.9	33.4	70.7
ACCIONES M.P.	0.0	0.0	0.0	0.0	0.0	0.0	0.0	0.0	0.0	0.0	0.0	0.0	0.0
ACCIONES M.S.	0.0	0.0	0.0	0.0	0.1	0.0	0.0	0.0	0.0	0.0	0.0	0.0	0.0
OBLIG. NEGOCIABLES M.P.	0.0	0.0	0.0	0.0	0.0	2.1	1.1	0.2	0.0	1.8	0.0	0.1	0.0
OBLIG. NEGOCIABLES M.S.	2.1	1.2	4.7	0.1	0.4	0.4	0.3	0.1	0.1	0.6	0.1	0.0	0.2
CERTIF. DEP. BCARIOS. M/P	177.8	107.8	266.3	151.3	63.1	50.9	38.9	34.3	38.1	29.3	24.3	31.3	68.4
CERTIF. DEP. BCARIOS. M/S	9.4	0.0	3.1	7.9	3.0	0.0	3.0	3.4	2.0	2.0	2.2	2.0	2.0
PARTICIPACIONES / OTROS	0.0	0.0	0.0	0.0	0.0	0.0	1.9	3.4	0.0	1.1	1.3	0.0	0.0
SECTOR PUBLICO	196.7	104.1	122.0	50.5	45.8	72.7	48.8	50.9	54.0	112.9	91.6	111.1	99.5
ENTES PUBLICOS (INCL.BHU) M/P	0.0	0.0	0.0	0.0	0.0	0.0	0.0	0.0	0.0	0.0	0.0	0.0	0.0
ENTES PUBLICOS (INCL.BHU) M/S	0.4	0.0	0.0	0.0	0.1	0.0	0.0	0.3	0.0	0.0	0.0	0.0	0.0
CERTIF.DE DEP. BANCOS ESTATALES M/P	37.7	32.0	56.9	0.0	0.0	0.0	0.0	0.0	0.0	0.0	0.0	0.0	0.0
CERTIF.DE DEP. BANCOS ESTATALES M/S	0.0	0.0	0.0	0.0	0.0	0.0	0.0	0.0	0.7	1.4	1.5	2.8	3.1
GOBIERNO CENTRAL	158.6	72.1	65.2	50.5	45.7	72.7	48.8	50.6	53.3	111.5	90.1	108.3	96.3
BONOS TESORO / PREVISIONAL - M.P.	0.0	0.0	0.0	0.0	0.0	0.0	0.0	0.0	0.0	0.0	0.0	0.0	0.0
BONOS TESORO / PREVISIONAL - M.S.	43.9	21.7	15.1	18.9	19.5	18.8	16.1	17.4	18.5	14.8	5.6	7.7	7.4
LETRAS DE TESORERIA/L.REG.MON. - M.P.	1.3	1.4	5.3	8.0	8.7	12.7	10.0	10.6	14.3	28.5	39.5	39.4	47.9
LETRAS DE TESORERIA/L.REG.MON. - M.S.	40.1	3.6	6.8	0.2	0.9	9.7	0.5	0.0	3.9	5.1	18.5	18.5	17.6
EUROBONOS-NOTAS-BONO GLOBAL	73.3	45.3	37.9	23.5	16.7	31.5	22.2	22.6	16.6	63.2	26.5	42.6	23.4
VALORES SOBERANOS EXTRANJEROS	1.0	0.0	0.0	0.0	0.0	0.0	0.0	0.0	0.0	1.4	0.0	0.5	1.0
TOTAL	387.0	213.1	396.1	209.9	112.3	126.0	93.9	92.3	94.2	149.1	119.5	144.9	171.1
EMISION O.N. FUERA Bolsas Valores **	0.0	0.0	0.0	0.0	0.0	0.0	3.9	0.0	0.0	0.0	0.0	0.0	0.0
EMISION de ACCIONES	0.0	0.0	0.0	0.0	0.0	0.0	0.0	0.0	0.0	0.0	0.0	0.0	0.0
EMISION de CERTIF. REPRESENT. DE INVERS.	0.0	0.0	0.0	0.0	0.0	0.0	0.0	26.0	0.0	0.0	0.0	0.0	0.0

* Datos en millones de Dólares USA.

** Emisión de obligaciones negociables de oferta pública que no figuran en los boletines oficiales de las bolsas de valores.

BANCO CENTRAL DEL URUGUAY
MERCADO DE VALORES

* * * * *

EMISIONES DE VALORES DE OFERTA PUBLICA

AÑO	ACCIONES		OBLIGACIONES NEGOCIABLES		OTROS		TOTAL	
	Nº	MONTO	Nº	MONTO	Nº	MONTO	Nº	MONTO
1,993	0	0	1	3,975,000	0	0	1	3,975,000
1,994	1	10,840,835	7	30,600,000	6	21,700,000	14	63,140,835
1,995	0	0	6	14,000,000	4	42,500,000	10	56,500,000
1,996	0	0	19	111,000,000	1	10,000,000	20	121,000,000
1,997	0	0	30	211,726,000	0	0	30	211,726,000
1,998	1	10,285,000	6	24,800,000	2	20,000,000	9	55,085,000
1,999	3	14,252,890	11	132,434,000	4	22,550,000	18	169,236,890
2,000	0	0	9	30,222,000	6	77,960,000	15	108,182,000
2,001	1	17,100,000	8	29,013,000	4	30,000,000	13	76,113,000
2,002	0	0	6	11,001,000	1	26,000,000	7	37,001,000
2,003	0	0	1	1,800,000	1	2,356,591	2	4,156,591
	6	52,478,725	104	600,571,000	29	253,066,591	139	906,116,316

* De las emisiones de obligaciones negociables de 1996, U\$S 90 millones fueron tras la aprobación de la ley 16,749.-

* Datos en Dólares USA.-

* Se considera la porción local de la emisión de obligaciones negociables de los Bancos Comercial (U\$S 5 y U\$S 10 millones) y de Montevideo (U\$S 6:88 millones) de un total de U\$S100 millones emitidos en 1997, 1999 y 1998 respectivamente.-

* Otros incluye G.D.S. y demás títulos de deuda. No incluye certificados de depósito de la Circular 1,585.-

BANCO CENTRAL DEL URUGUAY
MERCADO DE VALORES
* * * * *

CALENDARIO DE VENCIMIENTOS DE

TITULOS DE DEUDA EN CIRCULACION AL 31.05.03

	2003	2004	2005	2006	2007		
CANTIDAD	42	58	55	50	44		
MONTO	42.2	93.5	35.2	27.3	50.8		TOTAL
						CANTIDAD	325
						MONTO	297.9
	2008	2009	2010	2011	2012		
CANTIDAD	38	24	9	4	1		
MONTO	16.3	12.8	13.6	4.2	2.0		

* Datos en millones de dolares.

* Vencimiento estimado de obligaciones negociables y Bonos dólares USA del BHU, CRI Lechero y Cert. Dep. UI

* Incluye sólo vencimiento de capital. Se asume supuesto fijo en el CRI Lechero, cuya naturaleza es variable

* En caso de amortizaciones parciales optativas, se supone se hace uso de la opción de amortizar.

* CANTIDAD incluye el número de vencimientos, sean totales o parciales.

* Se consideran los vencimientos de varias de las obligaciones negociables de acuerdo con el calendario propuesto, el cual está sujeto a aprobación por parte de los obligacionistas.

BANCO CENTRAL DEL URUGUAY
MERCADO DE VALORES

EMISIONES DE VALORES REALIZADAS EN EL AÑO 2003
DATOS AL 31 DE MAYO

	EMPRESA	PAIS	ACCIONES	OBLIGAC. NEGOC.	OTROS VAL.	MESES	INTERES	MES
1	CITIBANK CD - UI - 1a. Serie	Uruguay			2,356,591	84	12%	Febrero
2	FANAPEL CP 4/02	Uruguay		1,800,000		12	10%	Febrero
	TOTALES			1,800,000	2,356,591			

Datos en Dolares USA

* UI 55: millones

Banco Central del Uruguay
Mercado de Valores

EMISIONES INSCRIPTAS EN EL REGISTRO DE VALORES EN EL AÑO 2003
DATOS AL 31 DE MAYO

EMPRESA	PAIS	ACCIONES	OBLIGAC. NEGOC.	OTROS VAL.	MESES	INTERES	MES
1 CITIBANK CD - UI - 1a. Serie *	Uruguay			4,581,818	84	A licitar	Enero
2 FANAPEL CP 4/02	Uruguay		1,800,000		12	A licitar	Febrero
TOTALES		0	1,800,000	4,581,818			

* UI 105:000.000

Datos en dólares USA.

BANCO CENTRAL DEL URUGUAY
MERCADO DE VALORES

RELACIÓN EMITIDO / AMORTIZADO EN EL 2003 - DATOS A MAYO

	EMPRESA	EMITIDO	AMORTIZADO	SALDO
1	CITIBANK - CD en UI	2,356,591	54,817	2,301,774
2	PERSES S.A.		111,219	(111,219)
3	CRI LECHERO		452,414	(452,414)
4	CH. M. RAJCHMAN Y HNO. S.A.		465,600	(465,600)
5	CRIOHTSA		1,280,000	(1,280,000)
6	FANAPEL S.A.	1,800,000	5,487,000	(3,687,000)
7	MOTOCICLO S.A.		4,134,100	(4,134,100)
	TOTAL	U\$S 4,156,591	11,985,150	(7,828,559)

Datos en Dólares USA

BANCO CENTRAL DEL URUGUAY
MERCADO DE VALORES
* * * * *

OBLIGACIONES NEGOCIABLES EN CIRCULACION - 31 DE MAYO DE 2003

EMPRESA	NOMINAL	PORC.	PORC. AC.
1 BANCO HIPOTECARIO	64,898,000	21.8%	21.8%
2 BALUMA S.A.	50,000,000	16.8%	38.6%
3 CRI LECHERO	25,547,560	8.6%	47.1%
4 BANCO SURINVEST S.A.	20,000,000	6.7%	53.9%
5 C.O.F.A.C.	15,000,000	5.0%	58.9%
6 FANAPEL S.A.	13,413,600	4.5%	63.4%
7 METZEN Y SENA S.A.	12,806,310	4.3%	67.7%
8 BANCO CMF S.A.	12,500,000	4.2%	71.9%
9 ZONA FRANCA DE MONTEVIDEO S.A.	9,168,000	3.1%	75.0%
10 ABIATAR S.A.	7,000,000	2.3%	77.3%
11 PINTURAS INDUSTRIALES S.A.	6,562,500	2.2%	79.5%
12 CRIOHSA	6,560,000	2.2%	81.7%
13 GRALADO S.A.	6,323,700	2.1%	83.8%
14 PINTOS RISSO INVESTMENTS S.A.	6,000,000	2.0%	85.9%
15 TONOSOL S.A.	5,998,750	2.0%	87.9%
16 PEDRO MACCIO Y CIA	4,500,000	1.5%	89.4%
17 INDUSTRIAS HARINERAS S.A.	4,280,000	1.4%	90.8%
18 PIG URUGUAY S.A.	3,750,000	1.3%	92.1%
19 CITRICOLA SALTEÑA S.A.	3,000,000	1.0%	93.1%
20 PERSES S.A.	2,854,621	1.0%	94.0%
21 RONDILCOR S.A.	2,850,000	1.0%	95.0%
22 CITIBANK UI - 1° Serie	2,463,617	0.8%	95.8%
23 PAYLANA S.A.	2,400,000	0.8%	96.6%
24 ISLEN S.A.	2,292,200	0.8%	97.4%
25 DIVINO S.A.	1,964,250	0.7%	98.1%
26 PASO ALTO S.A.	1,860,000	0.6%	98.7%
27 BANCO ACAC S.A.	1,506,750	0.5%	99.2%
28 MOSCA HNOS S.A.	1,500,000	0.5%	99.7%
29 MINERCO S.A.	455,600	0.2%	99.9%
30 CH. M. RAJCHMAN Y HNO S.A.	434,400	0.1%	100.0%
TOTAL	297,889,858		

* Datos en Dólares USA.

* Datos en valor nominal.

* Incluye Bonos en dólares USA del Banco Hipotecario del Uruguay y Certificados Representativos de Inversiones.

BANCO CENTRAL DEL URUGUAY
MERCADO DE VALORES

* * * * *

OBLIGACIONES NEGOCIABLES EN CIRCULACION - 31 DE MAYO DE 2003
MONTOS EMITIDOS EN LAS DIFERENTES SERIES

EMPRESA	VALOR NOMINAL
1 ABIATAR S.A.	7,000,000
2 BALUMA S.A.	50,000,000
3 BANCO ACAC S.A.	1,506,750
4 BANCO CMF S.A.	7,500,000
5 BANCO CMF S.A. - Serie 2da.	5,000,000
6 BANCO HIPOT.- BONO HIP. H1	64,898,000
7 BANCO SURINVEST S.A.	20,000,000
8 C.O.F.A.C.	15,000,000
9 CH. M. RAJCHMAN Y HNO S.A.	434,400
10 CITIBANK UI - 1° Serie	2,463,617
11 CITRICOLA SALTEÑA S.A.	3,000,000
12 CRI LECHERO	25,547,560
13 CRIOHSA	6,560,000
14 DIVINO S.A.	1,964,250
15 FANAPEL CP 2/02	2,091,000
16 FANAPEL CP 3/02	216,000
17 FANAPEL CP 4/02	1,800,000
18 FANAPEL SERIE H	5,026,000
19 FANAPEL SERIE L	4,280,600
20 GRALADO S.A. - SERIE C	1,323,700
21 GRALADO S.A. - SERIE D	5,000,000
22 INDUSTRIAS HARINERAS S.A.	4,280,000
23 ISLEN S.A.	2,292,200
24 METZEN Y SENA S.A.	12,806,310
25 MINERCO S.A.	455,600
26 MOSCA HNOS S.A.	666,667
27 MOSCA HNOS S.A. - 2° TRAMO	833,333
28 PASO ALTO S.A.	1,860,000
29 PAYLANA S.A.	2,400,000
30 PEDRO MACCIO Y CIA	4,500,000
31 PERSES S.A.	2,854,621
32 PIG URUGUAY S.A.	3,750,000
33 PINTOS RISSO INVESTMENTS S.A.	6,000,000
34 PINTURAS INDUSTRIALES S.A.	6,562,500
35 RONDILCOR S.A.	2,850,000
36 TONOSOL S.A.	5,998,750
37 ZONA FRANCA DE MONTEVIDEO S.A.	9,168,000
TOTAL	297,889,858

* Datos de cada serie de obligaciones negociables en circulación, en Dólares USA.

BANCO CENTRAL DEL URUGUAY
MERCADO DE VALORES
* * * * *

TRANSACCIONES EN EL MERCADO SECUNDARIO DE OBLIGACIONES NEGOCIABLES

12 MESES FINALIZADOS EN MAYO DE 2003

<u>EMPRESA</u>	<u>MONTO TRANSADO</u>	<u>PORCENTAJE</u>	<u>PORC. AC.</u>	<u>TRANSADO / EMITIDO</u>
1 BANCO COMERCIAL S.A.	4.9	58.3%	58.3%	2.5%
2 SURINVEST S.A.	1.3	15.0%	73.3%	6.3%
3 BALUMA S.A.	1.0	11.6%	84.8%	1.9%
4 COFAC	0.6	7.3%	92.1%	4.1%
5 BANCO DE MONTEVIDEO	0.3	4.0%	96.1%	
OTROS	0.7	3.9%	100.0%	
	<u>8.4</u>			

* Datos en millones de Dólares USA.

* Información elaborada a partir de los boletines oficiales de BVM y BEVSA.

* Incluye Serie H1 de Bonos Hipotecarios del Banco Hipotecario del Uruguay

GRÁFICO I - Evolución de los patrimonios en el último semestre, por Administradora

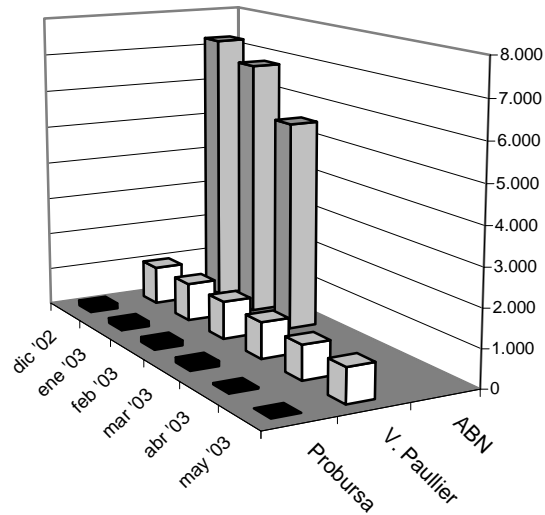


GRÁFICO II - Evolución del patrimonio total administrado en el mercado (último semestre)

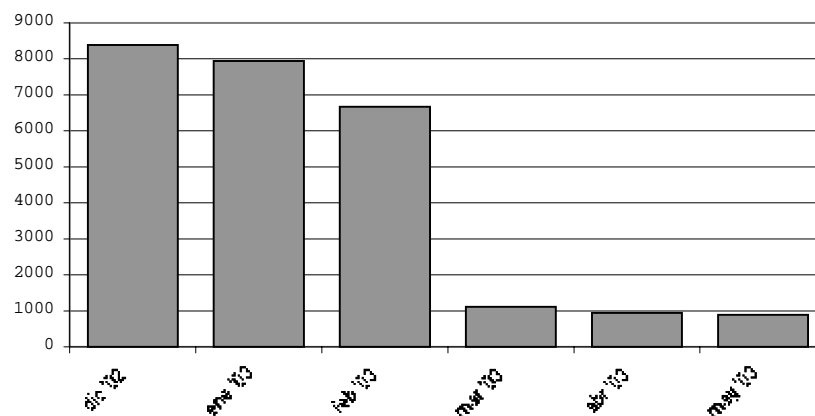


GRÁFICO III - Evolución del patrimonio del total del mercado, desde junio/1997 a la actualidad.

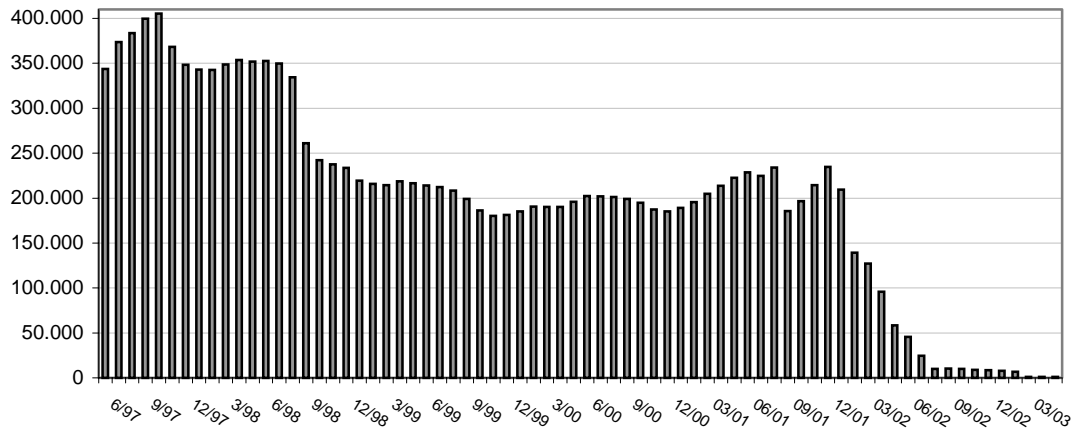
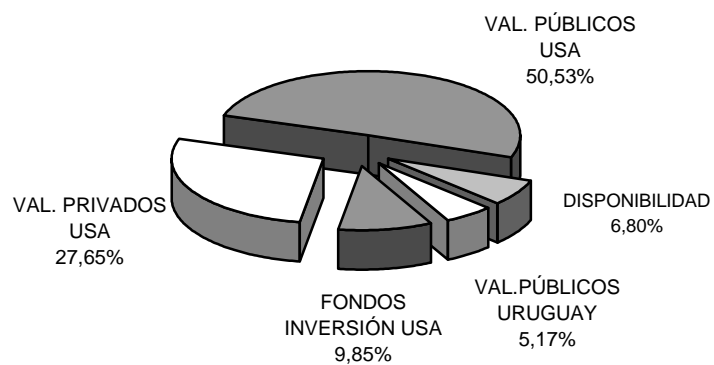


GRÁFICO IV – Composición de Activos



EVOLUCIÓN DE LOS PATRIMONIOS DE LOS FONDOS DE INVERSIÓN

(cifras expresadas en miles)

	DICIEMBRE 2002		ENERO 2003		FEBRERO 2003		MARZO 2003		ABRIL 2003		MAYO 2003	
	Moneda del Fondo	en U\$\$	Moneda del Fondo	en U\$\$	Moneda del Fondo	en U\$\$	Moneda del Fondo	en U\$\$	Moneda del Fondo	en U\$\$	Moneda del Fondo	en U\$\$
ABN AMRO AMUSA AFI	7,258		6,795		5,513		0		0		0	
Renta Plus (1)	U\$\$	685	U\$\$	660	U\$\$	637						
Renta Classic Dólares (1)	U\$\$	1,100	U\$\$	1,073	U\$\$	759						
Renta Classic Pesos (1)	\$	3,835	\$	3,589	\$	1,878						
Renta Ahorro (1)	U\$\$	5,332	U\$\$	4,936	U\$\$	4,051						
PROBURSA AFISA	141		135		132		128		34		0	
Protección (2)	U\$\$	141	U\$\$	135	U\$\$	132	U\$\$	128	U\$\$	34	U\$\$	0
V.PAULLIER & CIA. AFISA	1,011		1,010		1,000		958		908		907	
Bonos	U\$\$	1,011	U\$\$	1,010	U\$\$	1,000	U\$\$	958	U\$\$	908	U\$\$	907
TOTALES	8,411		7,940		6,645		1,086		942		907	

(1) Fondo de inversión en liquidación a partir del 31/03/03

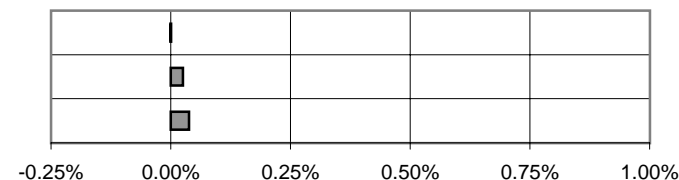
(2) Fondo de inversión en liquidación a partir del 7/05/2003

RENTABILIDADES MENSUALES NETAS DE LOS FONDOS DE INVERSIÓN

FONDOS EN DÓLARES

Período 1/05/03 - 30/05/03

	Fondo	Franjas (*)	Rentabilidad Mensual Neta (%)
V. PAULLIER AFISA	Bonos	hasta 30.000	-0.0007%
		30.001 a 150.000	0.0249%
		más de 150.001	0.0377%



En este cuadro se exponen las rentabilidades netas exclusivamente del período que se indica en el título.

(*) Esta columna informa la escala base utilizada para el cobro de la comisión de administración para aquellos fondos que prevén una tasas diferenciales de acuerdo al monto invertido por el cuotapartista.



Banco Central del Uruguay

Mercado de Valores

REGISTRO DE EMISORES Y VALORES

Actualizado al: 31/05/03

OBLIGACIONES NEGOCIABLES	CERTIFICADOS DE DEPOSITO	ACCIONES	VALORES DEL BANCO HIPOTECARIO DEL URUGUAY
Abiatar S.A. – Serie B	ABN - AMRO Bank N.V. - Sucursal Montevideo	Aluminio del Uruguay S.A.	Obligaciones Hipotecarias Reajustables series A, B y C
Baluma S.A. - Serie B (cotización suspendida)	Banco ACAC S.A	Algarvia S.A.	Certificados de Depósito, ajustados por I.P.C.
Banco ACAC S.A	Banco Bilbao Vizcaya Argentaria Uruguay S.A.	Cervecería y Maltería Paysandú S.A.	Certificados de Depósito, ajustados por U.R.
Banco CMF S.A. (ex Corporación Metropolitana de Finanzas de Argentina) - Venc. 2004	Banco de la República Oriental del Uruguay	Compañía Salus S.A	Certificados de Depósito Bancario a Plazo Fijo, al Portador, Tipos 1 a 6
Banco CMF S.A. (ex Corporación Metropolitana de Finanzas de Argentina) - Venc. 2007	Banco de la República Oriental del Uruguay - Cert. de Depósito Reprogramados Físicos	Compañía Nacional de Cementos S.A.	Bonos Hipotecarios Reajustables
Banco Surinvest S.A.	Banco Hipotecario del Uruguay	Eternit S.A.	Bonos de Seguridad Social
Banco Velox S.A. (cotización suspendida)	Banco Santander S.A.	FANAPEL - Fábrica Nacional de Papel S.A.	Bonos Hipotecarios en Dólares USA - Serie H1
Citrícola Salteña S.A. (cotización suspendida)	Banco Sudameris	Fibratex S.A.	
COFAC - Cooperativa Nacional de Ahorro y Crédito	Banco Surinvest S.A.	Frigorífico Modelo S.A.	
Compañía Rioplatense de Hoteles S.A.	Bankboston N.A. (Sucursal Uruguay)	Klapis S.A	
Ch.M. Rajchman y Hno. S.A. (cotización suspendida)	Citibank N.A. (Sucursal Uruguay)	Maltería Oriental S.A	
Delamonte S.A. (cotización suspendida)	Cooperativa Nacional de Ahorro y Crédito (COFAC)	Montevideo Refrescos S.A.	
Divino S.A.	Discount Bank	PAMER - Papelera Mercedes S.A	
FANAPEL - Fábrica Nacional de Papel S.A. - CP 2/02	FUCAC - Federación Uruguaya de Cooperativas de Ahorro y Crédito	S.A. Cristalerías del Uruguay	
FANAPEL - Fábrica Nacional de Papel S.A. - CP 3/02	FUCEREP - Cooperativa de Ahorro y Crédito	Talsur S.A.	
FANAPEL - Fábrica Nacional de Papel S.A. - CP 4/02	HSBC Bank (Uruguay) S.A.	Velda S.A.	
FANAPEL - Fábrica Nacional de Papel S.A. - Serie H	Lloyds TSB Bank plc - Sucursal Uruguay		
FANAPEL - Fábrica Nacional de Papel S.A. - Serie L	Primera Cooperativa de Ahorro y Crédito de Paysandú (CACDU)		
Gralado S.A. - Serie C	Banco ACAC - Certificados Representativos Inversiones - Fdo Financ. Actividad Lecehera		
Gralado S.A. - Serie D	Citibank - Programa de Emisión en Unidades Indexadas		
Granja Moro S.A. - (cotización suspendida)			
Granja Moro S.A. - Serie B -			

(cotización suspendida)
Industrias Harineras S.A. 2a.Serie
Islén S.A.
Metzen y Sena S.A. (cotización suspendida)
Minerco S.A. - Serie B
Mosca Hnos S.A. (cotización suspendida)
Mosca Hnos S.A. - Serie B (cotización suspendida)
Paso Alto S.A. (ex Alto Paraná III S.A.) (cotización suspendida)
Paylana S.A. (cotización suspendida)
Pedro Macció y Cia Sociedad Colectiva - 2a. Serie
Perses S.A. (cotización suspendida)
Pig Uruguay S.A. - (cotización suspendida)
Pintos Risso Investments S.A.
Pinturas Industriales S.A. (cotización suspendida)
Polímeros Uruguayos S.A. (cotización suspendida)
Rondilcor S.A.
Sudamtex de Uruguay S.A. - Serie E - (cotización suspendida)
Sudamtex de Uruguay S.A. - Serie F - (cotización suspendida)
Tonosol S.A.
Zonamérica S.A. - Serie B



Banco Central del Uruguay

Mercado de Valores

CALIFICACIONES DE RIESGO

Fecha de última calificación presentada: 23/05/03

EMISOR	VALOR	CALIFICADORA	FECHA	CALIF. LOCAL	CALIF. INTERNAC.
BALUMA S.A.	O.N. Vto. 2004	Fitch Uruguay S.A.	22/05/03	CCC (uy)	
ABIATAR S.A.	O.N. Vto. 2004	Fitch Uruguay S.A.	30/04/03	AA (uy)**	
FANAPEL S.A.	O.N. Serie H	Moody's Lat. Am.	05/03/03	BBB.uy	
FANAPEL S.A.	O.N. Serie I	Moody's Lat. Am.	05/03/03	BBB.uy	
FANAPEL S.A.	O.N. Serie J	Moody's Lat. Am.	05/03/03	BBB.uy	
FANAPEL S.A.	O.N. Serie K	Moody's Lat. Am.	05/03/03	BBB.uy	
FANAPEL S.A.	O.N. Serie L	Moody's Lat. Am.	05/03/03	BBB.uy	
FANAPEL S.A.	O.N. CP 02	Moody's Lat. Am.	05/03/03	BBB.uy	
ZONAMÉRICA S.A.	O.N. Vto. 2007	Fitch Uruguay S.A.	25/02/03	BBBuy**	
BANCO HIPOTECARIO URUGUAY	Bonos Hip. S. H1	Moody's Lat. Am.	19/02/03	E	
IND.HARINERAS	O.N. Vto. 2006	P.C.U.	06/02/03	B"uy"	
BANCO ACAC	Cert. Repr. Inv. - FFAL	Fitch Uruguay S.A.	12/12/02	AA(uy)	
PINTOS RISSO INVESTMENTS	O.N. Vto. 2006	Moody's Lat. Am.	29/11/02	D	
GRALADO S.A.	O.N. Serie D	Moody's Lat. Am.	06/11/02	A.uy(-)	
MINERCO S.A.	O.N. Vto. 2002	P.C.U.	25/10/02	BB"uy"	
DIVINO S.A.	Serie 1a.	Moody's Lat. Am.	30/09/02	BB.uy	
GRALADO S.A.	O.N. Serie C	Moody's Lat. Am.	21/08/02	BBB(-).uy	
COFAC	O.N. Vto. 2007	Fitch Inc.	31/07/02	BB+(uy)*	B-*
RONDILCOR	O.N. Serie 1a.	Moody's Lat. Am.	23/07/02	CCC	
BANCO CMF	O.N. Vto. 2004	Fitch Uruguay S.A.	16/07/02	E (uy)	
BANCO CMF	O.N. Vto. 2007	Fitch Uruguay S.A.	16/07/02	E (uy)	
PASO ALTO	O.N. Vto. 2003	Moody's Lat. Am.	31/05/02	CCC	
CITRICOLA SALTEÑA S.A.	O.N. Vto. 2003	Moody's Lat. Am.	15/03/02	CCC	

* Rating Watch con perspectivas negativas.

** Perspectiva Estable

(1) No se ha presentado la calificación equivalente en escala local.

(2) Con fecha 25/03/03 se han eliminado de los registros Banco Comercial y de Montevideo.



Banco Central del Uruguay

Mercado de Valores

CALIFICACIONES DE RIESGO - ARTS. 37.1 R.N.M.V. y 39.20 R.N.R.C.F.

Fecha de última calificación presentada: 12/05/03

EMISOR	CALIFICADORA	FECHA	CALIF. LOCAL	CALIF. INTERNAC.
American Express	Standard & Poor's	12/05/03	uyAAA**	CCC**
ABN AMRO Bank Ur	Moody's Investors Service	30/04/03	Aaa.uy	Caa1
Bco. ACAC S.A.	Moody's Investors Service	30/04/03	A3.uy	Caa1
Bco. Santander S.A.	Moody's Investors Service	30/04/03	A1.uy	Caa1
BankBoston Suc. Ur.	Moody's Investors Service	30/04/03	Aaa.uy	Caa1
Lloyds TSB Suc. Ur.	Moody's Investors Service	30/04/03	Aaa.uy	Caa1
Bco Nacion Arg. Ur.	Moody's Investors Service	30/04/03	Caa1.uy	Ca
Coop.Ah.y Créd.FAE	Fitch Inc.	30/04/03	BB+ (uy)*	CCC-*
FUCAC	Fitch Inc.	30/04/03	BB+ (uy)*	CCC-*
FUCEREP	Fitch Inc.	30/04/03	BB+ (uy)*	CCC-*
HSBC Bank (Urug.)	Fitch Inc.	30/04/03	A+ (uy)*	CCC-*
Bco. Santander S.A.	Fitch Inc.	30/04/03	A+ (uy)*	CCC-*
Bco.Sudameris Urug.	Fitch Inc.	30/04/03	A+ (uy)*	CCC-*
Citibank N.A.	Standard & Poor's	30/04/03	uyAAA**	CCC**
BBVA Uruguay S.A.	Standard & Poor's	30/04/03	uyA+	CCC**
Discount Bank	Standard & Poor's	30/04/03	uyAA**	CCC**
Banca Naz. Lavoro	Moody's Investors Service	07/08/02	A1.uy	Caa1
Bco. Surinvest S.A.	Moody's Investors Service	07/08/02	Ba1.uy	Caa1
COFAC	Fitch Inc.	31/07/02	BB+(uy)*	B-*
Bco. Galicia Uruguay	Standard & Poor's	31/07/02	uy D	D
CACDU	Fitch Inc.	12/07/02	BB+(uy)	B-*

Perspectivas:

* Negativa

** Estable

Banco Central del Uruguay
Mercado de Valores

REGISTRO DEL MERCADO DE VALORES - CORREDOR DE BOLSA

	Nombre	Fecha	Domicilio	Teléfono	Correo Electrónico
1	JOSE LUIS BADO	02/04/2003	Divina Comedia 1666	606 06 66	bgv@bgv.com.uy
2	BANCYVAL SOCIEDAD DE BOLSA S.A.	02/04/2003	Río Branco 1358 Of.905	908 69 10	
3	GERMAN PABLO BARGO TANCO	07/05/2003	Chucarro 1277 Apto. 602	707 64 28	
4	GASTON BENGOCHEA	02/04/2003	Rincón 454 Esc. 322	915 33 18	bengochea@adinet.com.uy
5	ALBERTO BERGAZYN	02/04/2003	Misiones 1381 P.6 Of. 603	915 17 19	
6	CARLOS ALBERTO BONNET BUELA	02/04/2003	Misiones 1379 P6 Of. 602	915 03 02	
7	EDUARDO CARRIQUIRI URRESTARAZU	07/04/2003	Zabala 1379 P.5 Of. 23/24	915 84 39	ecu@montevideo.com.uy
8	CARLOS CASAROTTI	02/04/2003	Juncal 1305 Of. 408	916 65 76	casaroti@adinet.com.uy
9	JORGE CAUMONT	02/04/2003	Juncal 1327 Of. 1501	917 02 73/74	
10	GUSTAVO CHIARINO ROSSI	05/05/2003	Rincón 487 Piso 3	917 01 67	
11	CARLOS CESAR COMAS	02/04/2003	Rincón 454 Esc. 305	915 20 06	ccomas@netgate.com.uy
12	EDUARDO COMAS SAAVEDRA	02/04/2003	Rincón 454 Esc. 305	915 20 06	ccomas@netgate.com.uy
13	CONTINENTAL SOCIEDAD DE BOLSA S.A.	23/05/2003	Misiones 1472	915 21 06	
14	CORPORACION DE INVERSIONES URUGUAY S.A.	02/04/2003	Misiones 1371 Of. 30	916 79 49	ciusbsa@adinet.com.uy
15	CUKIER Y CUKIER SOC. DE BOLSA S.A.	23/01/2003	Juan Carlos Gomez 1348 P. 4	916 07 90	
16	MARCOS CUKIER	23/01/2003	Juan Carlos Gomez 1348 P. 4	916 07 90	
17	CUSTODIA DE VALORES MOBILIARIOS SOCIEDAD DE BOLSA S.A.	23/01/2003	Juan Carlos Gomez 1348 P. 4	916 07 90	
18	JORGE CESAR DAVISON CURBELO	02/04/2003	Treinta y Tres 1373 Of. 201	915 93 72	
19	CARLOS DE BAEREMAECCKER BARROS	02/04/2003	Rincón 454 Esc. 503	915 61 45	
20	DE SIMONI & PIAGGIO S.A.	02/04/2003	Rincón 455	915 02 70	cabral@desimoniypiaggio.com
21	DI MATTEO MONDINO SOC. DE BOLSA S.A.	03/04/2003	Rincón 454 Esc. 419/21	916 03 34	jdm@adinet.com.uy
22	JUAN DURAN HERMIDA	02/04/2003	Misiones 1372 Esc. 404	915 68 47	
23	RAUL TABARE ELGUE CARAMBULA	02/04/2003	Misiones 1379 Esc. 302	915 23 12	
24	JORGE FREDA	02/04/2003	Cerrito 507 Esc. 38	915 78 56	
25	GALFIN S.A.	02/04/2003	Rincón 483	915 33 10	info@galfin.com.uy
26	G.B.U. GRUPO BURSATIL URUGUAYO S.A.	02/04/2003	Rincón 531 Of. 102	916 89 86	acorrea@adinet.com.uy
27	GIORDANO E HIJOS SOC. DE BOLSA S.A.	03/04/2003	Misiones 1414/16	915 19 70	gehijos@adinet.com.uy
28	GONZALO HORDEÑANA	02/04/2003	Juncal 1305 P.13	917 00 45	
29	WLADIMIRO HURVICH WATEMBERG	02/04/2003	Ituzaingó 1324 Esc. 303	915 96 81	
30	INVESTRADING SOC. DE BOLSA S.A.	02/04/2003	Plaza Independencia 831 Of.905	900 42 28	investradin@bvm.com.uy
31	PEDRO A. KONRAD	02/04/2003	Juncal 1305 Apto. 601	916 48 18	
32	LEVY Y ASOCIADOS SOC. DE BOLSA S.A.	02/04/2003	25 de Mayo 444 Esc. 501	915 62 08	
33	MAIORANO & CIA. SOC. DE BOLSA S.A.	08/05/2003	Misiones 1428	915 4119/20	emaiorano@netgate.com.uy
34	JUAN FRANCISCO MARIN Y ASOC. S.B. S.A.	05/05/2003	Rincón 454	915 00 12	
35	M.B.A. URUGUAY SOC. DE BOLSA S.A.	02/04/2003	Juncal 1327 P.15 Ap. 1503	916 43 67	
36	MERFIN SOCIEDAD DE BOLSA S.A.	02/04/2003	Rincón 454 Esc. 521	915 63 17	merfin@bvm.com.uy
37	MERVALSUR SOC. DE BOLSA S.A.	02/04/2003	Misiones 1372 Of. 203	915 09 48	mervalsur@adinet.com.uy
38	MONTALDO SOCIEDAD DE BOLSA S.A.	11/02/2003	Gral. Flores 2422	200 74 52	montaldo@bvm.com.uy
39	ADRIANA MUMOLI COAIK	02/04/2003	C. Durango 1374 Piso 3	916 17 80	mumoli@adinet.com.uy
40	RUBEN NOYA FRANCO	02/04/2003	Misiones 1381 Apto. 101/103	915 52 48	
41	MAURICIO PAULLIER SIERRA	02/04/2003	Zabala 1372 Escs. 27-28	915 46 75	
42	VICTOR PAULLIER PEREIRA	02/04/2003	Misiones 1487	916 10 40	pauillier@pauillier.com
43	VICTOR PAULLIER Y CIA. S.B. S.A.	02/04/2003	Misiones 1487	916 10 40	pauillier@pauillier.com
44	CARLOS PERERA	02/04/2003	Misiones 1372 Esc. 404	915 68 47	
45	CARLOS A. PEREZ	02/04/2003	Misiones 1475	915 21 83	
46	DANIEL PÉREZ MONTERO	02/04/2003	21 de Setiembre 2859	710 42 13	dpm@perezmontero.com
47	PEDRO C. PÉREZ	02/04/2003	Misiones 1475 P. 2 Esc. 1	915 60 31	

48	P.H. SOCIEDAD DE BOLSA S.A.	03/04/2003	18 de Julio 1100 S.S.	902 29 20	
49	FERNANDO POLLIO LEZAMA	02/04/2003	Misiones 1438	917 05 80	pollio@netgate.com.uy
50	JOSE ALBERTO POLLIO CIRION	02/04/2003	Misiones 1438	917 05 80	pollio@netgate.com.uy
51	PROBURSA SOCIEDAD DE BOLSA S.A.	05/05/2003	Rincón 487 Piso 3 Of. 310 a 315	917 01 67	info@probursa.com
52	REBAGLIATTI MORIXE SOC. DE BOLSA S.A.	02/04/2003	Misiones 1372 Esc. 302	916 40 70	equites@adinet.com.uy
53	RENMAX SOCIEDAD DE BOLSA S.A.	02/04/2003	Cerrito 534 Piso 2	916 13 26	renmax@renmax.com .uy
54	RODOLFO REBELLA ALTIERI	02/04/2003	Zabala 1372 P. 5 Esc. 55	915 26 48	rrebella@adinet.com
55	EDUARDO RODRIGUEZ DOLDAN	02/04/2003	Misiones 1381 Oficina 603	915 17 19	
56	ROISECCO SOCIEDAD DE BOLSA S.A.	03/04/2003	Rincón 454 Esc. 408-410	915 16 94	
57	IGNACIO ROSPIDE	02/04/2003	Misiones 1444 P. 1 Of. 101	915 19 07	
58	JOSE ENRIQUE SALSAMENDI MONES	07/04/2003	Treinta y Tres 1373 Esc.201	915 00 12	
59	ANGEL VICENTE URRABURU LODUCA	02/04/2003	Misiones 1381 Of. 202	915 13 43	
60	VAL SOCIEDAD DE BOLSA S.A.	11/02/2003	Misiones 1434	916 22 40	
61	LUIS FERNANDO VARGAS	02/04/2003	Divina Comedia 1666	606 06 66	bgv@bgv.com.uy
62	IGNACIO VILASECA MARCHESI	02/04/2003	Zabala 1256 P. 2	915 03 38	

Banco Central del Uruguay
Mercado de Valores

REGISTRO DEL MERCADO DE VALORES - SECCIÓN AGENTES DE VALORES

	Nombre	Fecha	Comunicación	Domicilio	Teléfono	Correo Electrónico
1	AGR INVESTMENTS S.A.	09/04/2003	2003/062	Luis A. de Herrera 1248 Piso 7 - 705	623 00 58	agrinvestments@agrfinanciam.com
2	B.P. ALPHA S.A. (ex ABLITER S.A.)	23/08/2002	2002/140	ZFM Ruta 8 Km. 17.500 of. 208	518 21 53	
3	CONSORCIO DEL URUGUAY ADMINIST. S.A.	13/08/2002	2002/123	L.A. de Herrera 1203	622 99 70	cuasa@consorcio.com.uy
4	CONSULTATIO URUGUAY S.A.	23/08/2002	2002/141	ZFM Ruta 8 Km. 17.500 of. 212	518 20 97	infozfm@consultatio.com.uy
5	INTERNATIONAL CONSULTING SERVICES S.A.	25/04/2003	2003/079	Juncal 1327 P.18 Esc.1801	916 31 76	
6	LESPOL S.A.	02/05/2003	2003/085	Juncal 1327 P.18 Esc. 1801	916 33 53	
7	MOYLER INVESTMENT S.A.	23/08/2002	2002/139	ZFM Ruta 8 Km. 17.500 of. 208		
8	QUEST CAPITAL ADVISER S.A.	23/10/2002	2002/192	ZFM Ruta 8 Km.17.500 Of. 303/304/305	518 22 22	

Banco Central del Uruguay
Mercado de Valores

REGISTRO DEL MERCADO DE VALORES - SECCIÓN SOCIEDADES CON PARTICIPACION ESTATAL

	Nombre	Fecha	Comunicación	Domicilio	Teléfono	Correo Electrónico
1	AGOLAN S.A.	07/05/2003	2003/086	Rincón 467 1 A	916 63 43	agolan@agolan.com.uy
2	BOLSA ELECTRONICA DE VALORES DEL URUGUAY S.A.	29/04/2003	2003/072	Misiones 1537 P.6	917 00 00	bevsa@bevsa.com.uy
3	CEDETEX S.A.	08/05/2003	2003/096	Rincón 428 Piso 7		
4	CIA. URUGUAYA DE MEDIOS DE PROCESAMIENTO S.A. (Visanet Uruguay)	23/04/2003	2003/081	Soriano 791 P. 3	908 90 80	rhermida@visanet.com.uy
5	CORPORACION VIAL DEL URUGUAY S.A.	08/04/2003	2003/059	Rincón 528 Piso 5	915 57 64	cvu@cnd.org.uy
6	GASODUCTO CRUZ DEL SUR S.A.	16/04/2003	2003/064	La Cumparsita 1373 Piso 4°	900 03 40	
7	GAS URUGUAY S.A.	29/05/2003		Lord Ponsomby 2386	707 93 18/21	gasur@gasur.com.uy
8	HG S.A. (Portal Mercurio)	07/05/2003	2003/087	Plaza Cagancha 1335 oficina 1105	901 81 41	info@hg.com.uy
9	REPUBLICA AFAP S.A.	16/04/2003	2003/065	18 de Julio 1883	402 00 32	republicafap.com.uy