

BANCO CENTRAL DEL URUGUAY
DIVISIÓN MERCADO DE VALORES Y CONTROL DE AFAP
OPERATIVA DEL MERCADO DE VALORES Y FONDOS DE
INVERSION

INFORME DE AGOSTO DE 2003

A. ASPECTOS GENERALES

El volumen de transacciones de las bolsas de valores en agosto de 2003 fue de U\$S 75: millones, cifra inferior en un 5 % a la del mes anterior y 40 % respecto a agosto de 2002.

Las bolsas de valores tuvieron, en los primeros ocho meses del 2003, un decrecimiento global de su operativa del 51%, aunque en forma dispar. Mientras la Bolsa de Valores de Montevideo creció en el período un 5%, en la Bolsa Electrónica de Valores del Uruguay S.A. decreció un 69%. El monto total transado en las dos bolsas en lo que va del año alcanzó los U\$S 1:130 millones. Si se excluye del análisis a bs certificados de depósito bancario, el decrecimiento de la operativa bursátil fue del 9 %.

A efectos de interpretar este movimiento bursátil, debe señalarse la importancia de la participación en las licitaciones de letras de tesorería y regulación monetaria de corredores de la Bolsa de Valores de Montevideo, lo que ha llevado a un crecimiento explosivo en términos porcentuales de este rubro. En lo que va del 2003, el segmento mayoritario del sector público se corresponde a los mercados primario y secundario de este valor. A su vez, en la Bolsa Electrónica de Valores del Uruguay, el decrecimiento en certificados de depósito representó, en lo que va del año, una caída de más de U\$S 900: millones respecto a igual período del año anterior.

Las transacciones en valores provenientes del sector privado representaron el 27% de lo transado en el año, y decrecieron un 75% con respecto a igual período del 2002. Dentro de las transacciones correspondientes a dicho sector, los certificados de depósito continúan siendo el instrumento más transado, representando el 26.5% del total operado. Las obligaciones negociables representaron menos del 0.5%.

En cuanto a la operativa de valores públicos, hubo un decrecimiento del 24% respecto a igual período del 2002.

En agosto de 2003 no hubo inscripciones de emisores, valores o Agentes de Valores en el Registro de Valores.

En cumplimiento a lo dispuesto por el art. 25° de la Ley N° 17.555 de Reactivación Económica (sociedades con participación estatal), se inscribieron en el Registro de Valores las firmas Ancsol S.A.F.I. y Fanaphu S.A..

Con respecto a la relación entre lo amortizado y lo emitido en lo que va del año, la amortización superó a la emisión en U\$S 12:7 millones.

Las obligaciones negociables en circulación al 31.08.03, son del orden de los U\$S 293: millones. La capitalización de mercado asciende a U\$S 138:7 millones.

En relación con los títulos de deuda en circulación al 31.08.03, los mayores vencimientos se producirán en el año 2004, tanto en lo que respecta a montos (U\$S 87 millones) como en cuanto a

cantidad (57). A los solos efectos estadísticos se consideran los nuevos vencimientos correspondientes a las propuestas de modificación de los términos y condiciones planteadas a sus obligacionistas por Tonosol S.A., Minerco S.A., Citrícola Salteña S.A. e Industrias Harineras S.A., así como hipótesis especiales en las emisiones de Ch. M. Rajchman y Hno S. A., Pinturas Industriales S.A., Pig Uruguay S.A. y Mosca Hnos. S.A.. Asimismo, y con el mismo fin estadístico, se ha dado de baja a la emisiones correspondientes a Banco Velox S.A., Granja Moro S.A. y Delamonte S.A..

Respecto a la actividad de Fondos de Inversión, Continuando la tendencia mostrada en meses anteriores, se registra al cierre del presente mes de agosto un nuevo mínimo histórico del total administrado por los fondos de inversión locales, cerrándose el mes con un monto de U\$S 907 mil dólares.

Sólo continúa en actividad una de las sociedades oportunamente autorizadas a administrar fondos de inversión localmente, Víctor Paullier y Cia. AFISA, con un único fondo de inversión. El resto de las administradoras, si bien continúan inscriptas en el registro, dejaron de operar.

B. EVOLUCIÓN GENERAL DE LAS TRANSACCIONES

B.1. OBLIGACIONES NEGOCIABLES, ACCIONES Y CRI

En el mes de agosto no hubo emisión de obligaciones negociables. En este mes, fueron incorporados al Registro de Valores los nuevos términos y condiciones de las obligaciones negociables de Paylana S.A., según lo dispuesto por sus obligacionistas.

La Asamblea de Obligacionistas de Industrias Harineras S.A. aprobó nuevos términos y condiciones de las obligaciones negociables, con un calendario de pagos que va desde el 2006 hasta el 2015. Asimismo, lo resuelto queda sujeto a que antes del 30 de setiembre de 2003 se firme un convenio de refinanciación entre la empresa y sus acreedores bancarios .

Se realizaron las amortizaciones parciales del Certificado de Depósito en UI del Citibank, y del CRI Lechero.

Con relación al mercado secundario, en agosto, tanto las transacciones de obligaciones negociables como las de acciones o CRI fueron de magnitud poco significativa o incluso nula, a semejanza de lo sucedido en los meses anteriores.

El 27 de agosto se llevó a cabo la subasta de acciones de Puerta del Sur S.A. (Aeropuerto Internacional de Carrasco), habiéndose obtenido un precio de U\$S 34: millones por la totalidad del capital accionario de esta empresa.

B.2. CERTIFICADOS DE DEPOSITO

En agosto, las transacciones de este valor en el mercado primario del sector privado fueron del orden de U\$S 4: millones, representando el 85% del total de las transacciones correspondientes al sector privado. Hubo un decrecimiento de emisión del 85% respecto a lo emitido en julio. Siendo el mes de menor operativa mensual en lo que va del año de este valor, debe destacarse que se han modificado en agosto los encajes bancarios. No hubo emisión del sector público en el mercado primario.

C. OPERATIVA DE BOLSAS DE VALORES

C.1. BOLSA DE VALORES DE MONTEVIDEO

En agosto se transaron valores por U\$S 74:8 millones, cifra inferior en un 7% a la del mes anterior. Tal como viene sucediendo en meses anteriores, las transacciones provenientes del sector público en este mes (U\$S 74:1) superan ampliamente a las provenientes del sector privado (U\$S 0:7).

La mayor operativa fue la correspondiente al mercado secundario Eurobonos, desplazando del primer lugar de la operativa a las Letras de Tesorería.

C.2. BOLSA ELECTRÓNICA DE VALORES DEL URUGUAY S.A.

En agosto las transacciones en esta bolsa de valores fueron del orden de los U\$S 53: millones, cifra levemente inferior a la del mes anterior.

A diferencia de meses anteriores, la mayor parte de las transacciones (60%) correspondió al mercado secundario de Eurobonos, superando ampliamente a los certificados de depósito del sector privado.

D. OPERATIVA DE FONDOS DE INVERSIÓN

Si bien en el mes que culmina no se registraron modificaciones significativas con relación a la operativa del mercado de fondos – manteniéndose como único fondo en actividad el “VP Bonos F.I.”, de Víctor Paullier y Cía AFISA– corresponde señalar la autorización en el mes agosto de una nueva sociedad administradora de fondos de inversión y de cuatro fondos de inversión, los cuales aún no han iniciado actividades.

La Resolución de Directorio D/531/2003 del 20 de agosto de 2003 autorizó el funcionamiento de “FL Asset Management Administradora de Fondos de Inversión S.A.” y de cuatro fondos de inversión a ser administrados por dicha sociedad:

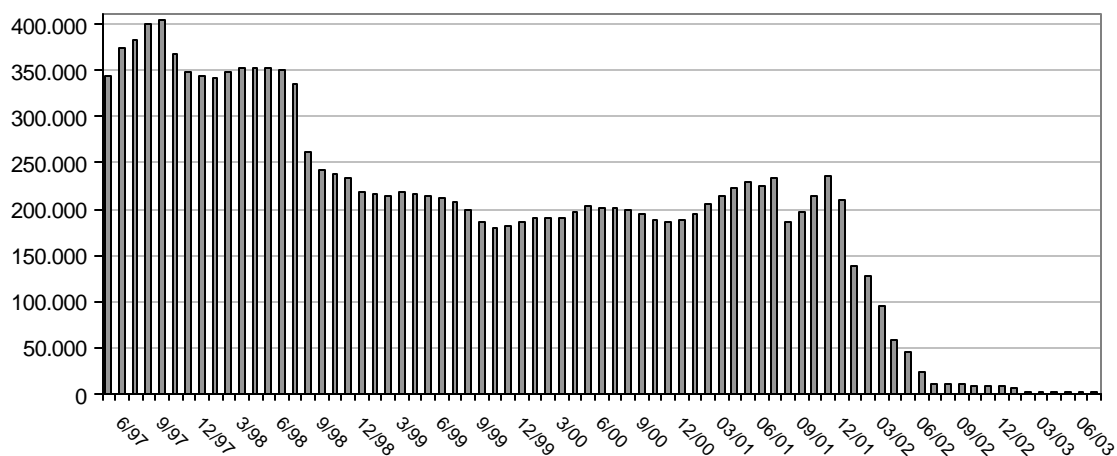
- Fondo de Inversión Cerrado – Recuperación de Créditos a Personas IMABA 0,1%
- Fondo de Inversión Cerrado – Recuperación de Créditos a Personas IMABA 2%
- Fondo de Inversión Cerrado – Recuperación de Créditos a Empresas IMABA 0,1%
- Fondo de Inversión Cerrado – Recuperación de Créditos a Empresas IMABA 2%

A continuación se presenta el Cuadro de evolución de los patrimonios de los fondos en el último semestre, así como un Gráfico con la evolución histórica de los patrimonios manejados por los fondos de inversión desde el inicio del sistema.

Evolución de los Fondos de Inversión en el Último Semestre (en Dólares USA)

	MARZO 2003	ABRIL 2003	MAYO 2003	JUNIO 2003	JULIO 2003	AGOSTO 2003
PROBURSA AFISA Protección (en liquidación)	128	34				
V.PAULLIER AFISA Bonos	958	908	907	905	912	904
TOTALES	1.086	942	907	905	912	904

Evolución de los Fondos de Inversión desde el inicio del sistema



En cuanto a la composición de la cartera del VP Bonos FI, cabe señalar que la misma está posicionada básicamente en activos radicados en los Estados Unidos de América: sin considerar las disponibilidades (1.04% del total), dicho fondo mantiene el resto de sus activos en el mencionado país: 53.5% en valores públicos, el 18.43% en fondos de inversión y el 27.03% en bonos corporativos.

Por último, y en relación con la rentabilidad obtenida por el "VP Bonos Fondo de Inversión", en el mes que se informa se registró una pérdida neta mensual, que de acuerdo con la comisión diferencial que corresponda aplicar de acuerdo al saldo de cada cuenta, se ubica en:

	<i>Franjas</i>	<i>Rentabilidad</i>
VP BONOS	hasta 30.000	-0,261469%
V. PAULLIER AFISA	De 30.001 a 150.000	-0,236746%
	Más de 150.001	-0,224385%

Es importante remarcar al respecto que las rentabilidades pasadas pueden no ser un buen indicador de las rentabilidades futuras para el caso de inversiones en fondos de inversión. Se recuerda que en nuestra página Web (www.bcu.gub.uy) se cuenta con información adicional incorporada al Registro de Mercado de Valores.

BANCO CENTRAL DEL URUGUAY
MERCADO DE VALORES
 * * * * *

OPERATIVA CONSOLIDADA DEL MERCADO DE VALORES - AÑO 2003

	<u>1</u>	<u>2</u>	<u>3</u>	<u>4</u>	<u>5</u>	<u>6</u>	<u>7</u>	<u>8</u>	<u>TOTAL</u>	<u>PORC.</u>	<u>2002</u>	<u>VARIAC.</u> <u>03/02</u>
SECTOR PRIVADO	40.2	34.8	27.9	33.4	70.7	67.0	28.0	4.7	306.5	27.1%	1,241.0	-75.3%
ACCIONES M.P.	0.0	0.0	0.0	0.0	0.0	0.0	0.0	0.0	0.0	0.0%	0.0	
ACCIONES M.S.	0.0	0.0	0.0	0.0	0.0	0.0	0.1	0.2	0.3	0.0%	0.1	477.9%
OBLIG. NEGOCIABLES M.P.	0.0	1.8	0.0	0.1	0.0	0.6	0.0	0.0	2.5	0.2%	1.3	95.8%
OBLIG. NEGOCIABLES M.S.	0.1	0.6	0.1	0.0	0.2	0.3	0.3	0.5	2.1	0.2%	35.9	-94.0%
CERTIF. DEP. BCARIOS. M/P	38.1	29.3	24.3	31.3	68.4	62.2	27.5	4.0	285.1	25.2%	#####	-75.6%
CERTIF. DEP. BCARIOS. M/S	2.0	2.0	2.2	2.0	2.0	3.9	0.1	0.0	14.2	1.3%	36.0	-60.6%
OTROS - REPOS	0.0	1.1	1.3	0.0	0.0	0.0	0.0	0.0	2.3	0.2%	0.0	
SECTOR PUBLICO	54.0	112.9	91.6	111.1	99.5	119.7	105.6	122.8	817.1	72.3%	1,068.8	-23.6%
ENTES PUBLICOS (INCL.BHU) M/P	0.0	0.0	0.0	0.0	0.0	0.0	0.0	0.0	0.0	0.0%	0.0	
ENTES PUBLICOS (INCL.BHU) M/S	0.0	0.0	0.0	0.0	0.0	0.0	0.4	0.1	0.5	0.0%	6.7	-92.1%
CERTIF.DE DEP. BANCOS ESTATALES M/P	0.0	0.0	0.0	0.0	0.0	0.0	0.0	0.0	0.0	0.0%	220.8	-100.0%
CERTIF.DE DEP. BANCOS ESTATALES M/S	0.7	1.4	1.5	2.8	3.1	5.8	4.9	4.8	25.1	2.2%	7.0	256.6%
GOBIERNO CENTRAL	53.3	111.5	90.1	108.3	96.3	113.8	100.3	117.9	791.5	70.1%	834.4	-5.1%
BONOS TESORO / PREVISIONAL - M.P.	0.0	0.0	0.0	0.0	0.0	0.0	0.0	0.0	0.0	0.0%	3.8	-100.0%
BONOS TESORO / PREVISIONAL - M.S.	18.5	14.8	5.6	7.7	7.4	7.3	11.6	14.5	87.4	7.7%	275.3	-68.2%
LETRAS DE TESORERIA/L.REG.MON. - M.P.	14.3	28.5	39.5	39.4	47.9	53.1	42.6	26.3	291.7	25.8%	17.0	1620.4%
LETRAS DE TESORERIA/L.REG.MON. - M.S.	3.9	5.1	18.5	18.5	17.6	4.5	4.4	15.9	88.3	7.8%	92.0	-4.0%
EUROBONOS-NOTAS-BONO GLOBAL	16.6	63.2	26.5	42.6	23.4	49.0	41.7	61.2	324.1	28.7%	446.3	-27.4%
VALORES SOBERANOS EXTRANJEROS	0.0	1.4	0.0	0.5	1.0	1.9	0.8	0.7	6.2	0.6%	4.7	33.1%
TOTAL	94.2	149.1	119.5	144.9	171.1	188.5	134.4	128.1	1,129.9	100.0%	2,314.5	-51.2%
EMISION O.N. FUERA BOLSAS VALORES * *	0.0	0.0	0.0	0.0	0.0	5.5	0.0	0.0	5.5		0.0	
EMISION ACCIONES FUERA BOLS. VALORES**	0.0	0.0	0.0	0.0	0.0	0.0	0.0	34.0	34.0		0.0	
EMISION CERTIF. REPRESENT. INVERSION	0.0	0.0	0.0	0.0	0.0	0.0	0.0	0.0	0.0		0.0	

* Datos en millones de Dólares USA.

** Emisión de obligaciones negociables y acciones de oferta pública que no figuran en los boletines oficiales de las bolsas de valores.

M.P. - Mercado Primario M.S. - Mercado Secundario

BANCO CENTRAL DEL URUGUAY
MERCADO DE VALORES
 * * * * *

OPERATIVA DE LA BOLSA DE VALORES DE MONTEVIDEO - AÑO 2003

	<u>1</u>	<u>2</u>	<u>3</u>	<u>4</u>	<u>5</u>	<u>6</u>	<u>7</u>	<u>8</u>	<u>TOTAL</u>	<u>PORC.</u>	<u>2. 002</u>	<u>VARIAC.</u> <u>03/02</u>
SECTOR PRIVADO	0.5	0.8	0.4	0.2	0.5	1.3	0.9	0.7	5.3	0.9%	40.0	-86.6%
ACCIONES	0.0	0.0	0.0	0.0	0.0	0.0	0.1	0.2	0.3	0.1%	0.1	477.9%
OBLIGACIONES NEGOCIABLES M.P.				0.1		0.6			0.7	0.1%	0.0	
OBLIGACIONES NEGOCIABLES M.S.	0.1	0.6	0.1		0.2	0.3	0.3	0.5	2.1	0.4%	34.5	-93.8%
CERTIF. DEP. BCARIOS. M/P	0.4	0.1	0.3	0.2	0.2	0.4	0.5	0.1	2.2	0.4%	5.3	-58.4%
CERTIF. DEP. BCARIOS. M/S									0.0	0.0%	0.1	-100.0%
OTROS									0.0	0.0%	0.0	
SECTOR PUBLICO	41.2	75.8	61.8	74.5	72.0	90.3	78.6	73.4	567.5	98.0%	505.0	12.4%
ENTES PUBLICOS (INCL.BHU) M/P									0.0	0.0%	0.0	
ENTES PUBLICOS (INCL.BHU) M/S				0.0	0.0		0.4	0.1	0.5	0.1%	6.4	-91.8%
CERTIF.DE DEP. BANCOS ESTATALES M/P									0.0	0.0%	0.0	
CERTIF.DE DEP. BANCOS ESTATALES M/S	0.7	1.4	1.5	2.8	3.1	3.7	3.6	3.8	20.6	3.6%	0.0	
GOBIERNO CENTRAL	40.5	74.3	60.3	71.7	68.8	86.6	74.6	69.6	546.4	94.4%	498.5	9.6%
BONOS TESORO / PREVISIONAL - M.P.									0.0	0.0%	3.8	-100.0%
BONOS TESORO / PREVISIONAL - M.S.	13.7	12.9	5.6	7.7	6.2	7.2	11.5	13.8	78.7	13.6%	238.2	-67.0%
LETRAS DE TESORERIA/L.REG.MON. - M.P.	14.3	28.5	39.5	39.4	47.9	53.1	42.6	26.3	291.7	50.4%	17.0	1620.4%
LETRAS DE TESORERIA/L.REG.MON. - M.S.		0.6				0.7	0.2	0.6	2.0	0.3%	48.0	-95.8%
EUROBONOS-NOTAS-BONO GLOBAL	12.5	32.4	15.2	24.5	14.7	25.6	20.3	28.8	174.0	30.0%	191.6	-9.2%
VALORES SOBERANOS EXTRANJEROS	0.0	1.4	0.0	0.5	1.0	1.9	0.8	0.7	6.2	1.1%	4.7	33.1%
TOTAL	41.7	77.9	62.2	75.2	73.5	93.5	80.3	74.8	579.0	100%	549.7	5.3%

* Datos en millones de dólares USA

BANCO CENTRAL DEL URUGUAY
MERCADO DE VALORES
 * * * * *

OPERATIVA DE LA BOLSA ELECTRONICA DE VALORES DEL URUGUAY S.A. - AÑO 2003

	<u>1</u>	<u>2</u>	<u>3</u>	<u>4</u>	<u>5</u>	<u>6</u>	<u>7</u>	<u>8</u>	<u>TOTAL</u>	<u>PORC.</u>	<u>2002</u>	<u>VARIAC.</u> <u>03/02</u>
SECTOR PRIVADO	39.7	34.0	27.5	33.1	70.2	65.6	27.1	3.9	301.2	54.7%	1,200.9	-74.9%
ACCIONES M.P.									0.0	0.0%	0.0	
ACCIONES M.S.									0.0	0.0%	0.0	
OBLIGACIONES NEGOCIABLES M.P.		1.8							1.8	0.3%	1.3	42.1%
OBLIGACIONES NEGOCIABLES M.S.									0.0	0.0%	1.3	-100.0%
CERTIF. DEP. BCARIOS. M/P	37.7	29.2	24.1	31.1	68.2	61.7	27.0	3.9	282.9	51.4%	1,162.5	-75.7%
CERTIF. DEP. BCARIOS. M/S	2.0	2.0	2.2	2.0	2.0	3.9	0.1		14.2	2.6%	35.8	-60.5%
OTROS - REPOS		1.1	1.3						2.3	0.4%	0.0	
SECTOR PUBLICO	12.8	37.2	29.8	36.6	27.5	29.4	27.0	49.4	249.6	45.3%	563.9	-55.7%
ENTES PUBLICOS (INCL.BHU) M/P									0.0	0.0%	0.0	
ENTES PUBLICOS (INCL.BHU) M/S									0.0	0.0%	0.2	-100.0%
CERTIF.DE DEP. BANCOS ESTATALES M/P									0.0	0.0%	220.8	-100.0%
CERTIF.DE DEP. BANCOS ESTATALES M/S						2.1	1.3	1.0	4.5	0.8%	7.0	-36.4%
GOBIERNO CENTRAL	12.8	37.2	29.8	36.6	27.5	27.2	25.7	48.4	245.2	44.5%	335.9	-27.0%
BONOS TESORO / PREVISIONAL - M.S.	4.8	2.0			1.2	0.1	0.1	0.7	8.7	1.6%	37.2	-76.5%
LETRAS DE TESORERIA - M.S.	3.9	4.5	18.5	18.5	17.6	3.8	4.2	15.3	86.3	15.7%	44.0	96.2%
EUROBONOS-NOTAS-BONO GLOBAL	4.1	30.7	11.3	18.1	8.7	23.4	21.4	32.4	150.2	27.3%	254.7	-41.1%
VALORES SOBERANOS EXTRANJEROS	0.0	0.0							0.0	0.0%	0.0	
TOTAL	52.5	71.2	57.3	69.8	97.6	95.0	54.1	53.3	550.8	100%	1,764.8	-68.8%

* Datos en millones de dólares USA

**BANCO CENTRAL DEL URUGUAY
MERCADO DE VALORES**

OPERATIVA CONSOLIDADA DEL MERCADO DE VALORES - TRECE MESES FINALIZADOS EN JULIO DE 2003

	<u>Ago-02</u>	<u>Sep-02</u>	<u>Oct-02</u>	<u>Nov-02</u>	<u>Dic-02</u>	<u>Ene-03</u>	<u>Feb-03</u>	<u>Mar-03</u>	<u>Abr-03</u>	<u>May-03</u>	<u>Jun-03</u>	<u>Jul-03</u>	<u>Ago-03</u>
SECTOR PRIVADO	159.3	66.5	53.3	45.1	41.3	40.2	34.8	27.9	33.4	70.7	67.0	28.0	4.7
ACCIONES M.P.	0.0	0.0	0.0	0.0	0.0	0.0	0.0	0.0	0.0	0.0	0.0	0.0	0.0
ACCIONES M.S.	0.0	0.1	0.0	0.0	0.0	0.0	0.0	0.0	0.0	0.0	0.0	0.1	0.2
OBLIG. NEGOCIABLES M.P.	0.0	0.0	2.1	1.1	0.2	0.0	1.8	0.0	0.1	0.0	0.6	0.0	0.0
OBLIG. NEGOCIABLES M.S.	0.1	0.4	0.4	0.3	0.1	0.1	0.6	0.1	0.0	0.2	0.3	0.3	0.5
CERTIF. DEP. BCARIOS. M/P	151.3	63.1	50.9	38.9	34.3	38.1	29.3	24.3	31.3	68.4	62.2	27.5	4.0
CERTIF. DEP. BCARIOS. M/S	7.9	3.0	0.0	3.0	3.4	2.0	2.0	2.2	2.0	2.0	3.9	0.1	0.0
PARTICIPACIONES / OTROS	0.0	0.0	0.0	1.9	3.4	0.0	1.1	1.3	0.0	0.0	0.0	0.0	0.0
SECTOR PUBLICO	50.5	45.8	72.7	48.8	50.9	54.0	112.9	91.6	111.1	99.5	119.7	105.6	122.8
ENTES PUBLICOS (INCL.BHU) M/P	0.0	0.0	0.0	0.0	0.0	0.0	0.0	0.0	0.0	0.0	0.0	0.0	0.0
ENTES PUBLICOS (INCL.BHU) M/S	0.0	0.1	0.0	0.0	0.3	0.0	0.0	0.0	0.0	0.0	0.0	0.4	0.1
CERTIF.DE DEP. BANCOS ESTATALES M/P	0.0	0.0	0.0	0.0	0.0	0.0	0.0	0.0	0.0	0.0	0.0	0.0	0.0
CERTIF.DE DEP. BANCOS ESTATALES M/S	0.0	0.0	0.0	0.0	0.0	0.7	1.4	1.5	2.8	3.1	5.8	4.9	4.8
GOBIERNO CENTRAL	50.5	45.7	72.7	48.8	50.6	53.3	111.5	90.1	108.3	96.3	113.8	100.3	117.9
BONOS TESORO / PREVISIONAL - M.P.	0.0	0.0	0.0	0.0	0.0	0.0	0.0	0.0	0.0	0.0	0.0	0.0	0.0
BONOS TESORO / PREVISIONAL - M.S.	18.9	19.5	18.8	16.1	17.4	18.5	14.8	5.6	7.7	7.4	7.3	11.6	14.5
LETRAS DE TESORERIA/L.REG.MON. - M.P.	8.0	8.7	12.7	10.0	10.6	14.3	28.5	39.5	39.4	47.9	53.1	42.6	26.3
LETRAS DE TESORERIA/L.REG.MON. - M.S.	0.2	0.9	9.7	0.5	0.0	3.9	5.1	18.5	18.5	17.6	4.5	4.4	15.9
EUROBONOS-NOTAS-BONO GLOBAL	23.5	16.7	31.5	22.2	22.6	16.6	63.2	26.5	42.6	23.4	49.0	41.7	61.2
VALORES SOBERANOS EXTRANJEROS	0.7	0.0	0.0	0.0	0.0	0.0	1.4	0.0	0.5	1.0	1.9	0.8	0.7
TOTAL	210.5	112.3	126.0	93.9	92.3	94.2	149.1	119.5	144.9	171.1	188.5	134.4	128.1
EMISION O.N. FUERA Bolsas Valores **	0.0	0.0	0.0	3.9	0.0	0.0	0.0	0.0	0.0	0.0	5.5	0.0	0.0
EMISION de ACCIONES	0.0	0.0	0.0	0.0	0.0	0.0	0.0	0.0	0.0	0.0	0.0	0.0	34.0
EMISION de CERTIF. REPRESENT. DE INVERS.	0.0	0.0	0.0	0.0	26.0	0.0	0.0	0.0	0.0	0.0	0.0	0.0	0.0

* Datos en millones de Dólares USA.

** Emisión de obligaciones negociables de oferta pública que no figuran en los boletines oficiales de las bolsas de valores.

BANCO CENTRAL DEL URUGUAY
MERCADO DE VALORES

* * * * *

CALENDARIO DE VENCIMIENTOS DE

TITULOS DE DEUDA EN CIRCULACION AL 31. 08. 03

	2003	2004	2005	2006	2007	2008		
CANTIDAD	27	57	54	55	50	44		
MDNTO	32.0	87.3	32.2	28.2	52.9	19.4		TOTAL
							CANTIDAD	356
							MDNTO	292. 7
	2009	2010	2011	2012	2013	2014	2015	
CANTIDAD	30	14	8	5	4	4	4	
MDNTO	15.9	15.1	4.9	2.9	0.6	0.6	0.7	

* Datos en millones de dolares.

* Vencimiento estimado de obligaciones negociables y Bonos dólares USA del BHU, CRI Lechero y Cert. Dep. UI

* Incluye sólo vencimiento de capital. Se asume supuesto fijo en el CRI Lechero, cuya naturaleza es variable

* En caso de amortizaciones parciales optativas, se supone se hace uso de la opción de amortizar.

* CANTIDAD incluye el número de vencimientos, sean totales o parciales.

* Se consideran los vencimientos de varias de las obligaciones negociables de acuerdo con el calendario propuesto, el cual está sujeto a aprobación por parte de los obligacionistas.

BANCO CENTRAL DEL URUGUAY
MERCADO DE VALORES

* * * * *

EMISIONES DE VALORES DE OFERTA PUBLICA

AÑO	ACCIONES		OBLIGACIONES NEGOCIABLES		OTROS		TOTAL	
	Nº	MDNTO	Nº	MDNTO	Nº	MDNTO	Nº	MDNTO
1,993	0	0	1	3,975,000	0	0	1	3,975,000
1,994	1	10,840,835	7	30,600,000	6	21,700,000	14	63,140,835
1,995	0	0	6	14,000,000	4	42,500,000	10	56,500,000
1,996	0	0	19	111,000,000	1	10,000,000	20	121,000,000
1,997	0	0	30	211,726,000	0	0	30	211,726,000
1,998	1	10,285,000	6	24,800,000	2	20,000,000	9	55,085,000
1,999	3	14,252,890	11	132,434,000	4	22,550,000	18	169,236,890
2,000	0	0	9	30,222,000	6	77,960,000	15	108,182,000
2,001	1	17,100,000	8	29,013,000	4	30,000,000	13	76,113,000
2,002	0	0	6	10,540,250	1	26,000,000	7	36,540,250
2,003	1	34,000,000	4	8,405,087	1	2,356,591	6	44,761,678
	7	86,478,725	107	606,715,337	29	253,066,591	143	946,260,653

* De las emisiones de obligaciones negociables de 1996, U\$S 90 millones fueron tras la aprobación de la ley 16,749.-

* Datos en Dólares USA.-

* Se considera la porción local de la emisión de obligaciones negociables de los Bancos Comercial (U\$S 5 y U\$S 10 millones) y de Montevideo (U\$S 6:88 millones) de un total de U\$S100 millones emitidos en 1997, 1999 y 1998 respectivamente.-

* Otros incluye G.D.S. y demás títulos de deuda. No incluye certificados de depósito de la Circular 1,585.-

BANCO CENTRAL DEL URUGUAY
MERCADO DE VALORES

EMISIONES DE VALORES REALIZADAS EN EL AÑO 2003
DATOS AL 31 DE AGOSTO

	EMPRESA	PAIS	ACCIONES	OBLIGAC. NEGOC.	OTROS VAL.	MESES	INTERES	MES
1	CITIBANK CD - UI - 1a. Ser	Uruguay			2,356,591	84	12%	Febrero
2	FANAPEL CP 4/02	Uruguay		1,800,000		12	10%	Febrero
3	FANAPEL - Serie M **	Uruguay		6,144,337		72	9.5%	Junio
4	Divino S.A. - Remanente	Uruguay		460,750		120	9.5%	Junio
5	Puerta del Sur S.A.	Uruguay	34,000,000					Agosto
	TOTALES		34,000,000	8,405,087	2,356,591			

Datos en Dolares USA

* UI 55: millones

** UI 126:75 millones

**Banco Central del Uruguay
Mercado de Valores**

EMISIONES INSCRIPTAS EN EL REGISTRO DE VALORES EN EL AÑO 2003
DATOS AL 31 DE AGOSTO

	EMPRESA	PAIS	ACCIONES	OBLIGAC. NEGOC.	OTROS VAL.	MESES	INTERES	MES
1	CITIBANK CD - UI - 1a. Serie *	Uruguay			4,581,818	84	A licitar	Enero
2	FANAPEL CP 4/02	Uruguay		1,800,000		12	A licitar	Febrero
3	PUERTA DEL SUR S.A.	Uruguay	A Subastar					Junio
4	FANAPEL - Serie M **	Uruguay		7,223,123		72	A Deterrminar	Junio
5	DIVINO S.A. Remanente Serie A	Uruguay		460,750		120	9,50%	Junio
	TOTALES		0	9,483,873	4,581,818			

* UI 105:000.000

** UI 150:000.000

Datos en dólares USA.

BANCO CENTRAL DEL URUGUAY
MERCADO DE VALORES

RELACIÓN EMITIDO / AMORTIZADO EN EL 2003 - DATOS A AGOSTO

	EMPRESA	EMITIDO	AMORTIZADO	SALDO
1	CITIBANK - CD en UI	2,356,591	116,328	2,240,263
2	DIVINO S.A.	460,750		460,750
3	PERSES S.A.		222,438	(222,438)
4	CH. M. RAJCHMAN Y HNO. S.A.		465,600	(465,600)
5	FANAPEL S.A.	7,944,377	9,281,120	(1,336,743)
6	CRI LECHERO		1,418,281	(1,418,281)
7	MOTOCICLO S.A.		4,134,100	(4,134,100)
8	CRIOHSA		7,840,000	(7,840,000)
	TOTAL	U\$S 10,761,718	23,477,867	(12,716,149)

Datos en Dólares USA

**BANCO CENTRAL DEL URUGUAY
MERCADO DE VALORES**

* * * * *

TRANSACCIONES EN EL MERCADO SECUNDARIO DE OBLIGACIONES

NEGOCIABLES - AÑO 2003 - DATOS A AGOSTO

<u>EMPRESA</u>	<u>MDNTO</u>	<u>PORCENTAJE</u>	<u>PORC. AC.</u>
1 SURINVEST S.A.	1.3	49.2%	49.2%
2 BANCO HIPOTECARIO H1	0.4	15.7%	64.8%
3 COFAC	0.4	16.3%	81.1%
4 FANAPEL S.A.	0.2	8.4%	89.5%
5 BALUMA S.A.	0.1	5.3%	94.8%
OTRAS	0.1	5.2%	100.0%
	<u>2.6</u>		

* Datos en millones de Dólares USA

* Información elaborada a partir de los boletines
oficiales de BVM y BEVSA.

BANCO CENTRAL DEL URUGUAY
MERCADO DE VALORES

* * * * *

OBLIGACIONES NEGOCIABLES EN CIRCULACION - 31 DE AGOSTO DE 2003

EMPRESA	NOMINAL	PORC.	PORC. AC.
1 BANCO HIPOTECARIO	64,898,000	22.2%	22.2%
2 BALUMA S.A.	50,000,000	17.1%	39.3%
3 CRI LECHERO	24,460,992	8.4%	47.6%
4 BANCO SURINVEST S.A.	20,000,000	6.8%	54.5%
5 FANAPEL S.A.	15,502,830	5.3%	59.8%
6 C.O.F.A.C.	15,000,000	5.1%	64.9%
7 METZEN Y SENA S.A.	12,806,310	4.4%	69.3%
8 BANCO CMF S.A.	12,500,000	4.3%	73.5%
9 ZONA FRANCA DE MONTEVIDEO S.A.	9,168,000	3.1%	76.7%
10 ABIATAR S.A.	7,000,000	2.4%	79.0%
11 PINTURAS INDUSTRIALES S.A.	6,562,500	2.2%	81.3%
12 GRALADO S.A.	6,323,700	2.2%	83.5%
13 PINTOS RISSO INVESTMENTS S.A.	6,000,000	2.1%	85.5%
14 TONOSOL S.A.	5,998,750	2.0%	87.6%
15 PEDRO MACCIO Y CIA	4,500,000	1.5%	89.1%
16 INDUSTRIAS HARINERAS S.A.	4,280,000	1.5%	90.6%
17 PIG URUGUAY S.A.	3,750,000	1.3%	91.8%
18 CITRICOLA SALTEÑA S.A.	3,000,000	1.0%	92.9%
19 RONDILCOR S.A.	2,850,000	1.0%	93.8%
20 PERSES S.A.	2,743,402	0.9%	94.8%
21 CITIBANK UI - 1° Serie	2,432,569	0.8%	95.6%
22 DIVINO S.A.	2,425,000	0.8%	96.4%
23 PAYLANA S.A.	2,400,000	0.8%	97.2%
24 ISLEN S.A.	2,292,200	0.8%	98.0%
25 PASO ALTO S.A.	1,860,000	0.6%	98.7%
26 BANCO ACAC S.A.	1,506,750	0.5%	99.2%
27 MOSCA HNOS S.A.	1,500,000	0.5%	99.7%
28 MINERCO S.A.	455,600	0.2%	99.9%
29 CH. M. RAJCHMAN Y HNO S.A.	434,400	0.1%	100.0%
TOTAL	292,651,003		

* Datos en Dólares USA.

* Datos en valor nominal.

* Incluye Bonos en dólares USA del Banco Hipotecario del Uruguay y Certificados Representativos de Inversiones.

BANCO CENTRAL DEL URUGUAY
MERCADO DE VALORES

* * * * *

OBLIGACIONES NEGOCIABLES EN CIRCULACION - 31 DE AGOSTO DE 2003
MONTO EMITIDOS EN LAS DIFERENTES SERIES

EMPRESA	VALOR NOMINAL	MONEDA DE ORIGEN
1 ABIATAR S.A.	7,000,000	7,000,000
2 BALUMA S.A.	50,000,000	50,000,000
3 BANCO ACAC S.A.	1,506,750	1,506,750
4 BANCO CMF S.A.	7,500,000	7,500,000
5 BANCO CMF S.A. - Serie 2da.	5,000,000	5,000,000
6 BANCO HIPOT.- BONO HIP. H1	64,898,000	64,898,000
7 BANCO SURINVEST S.A.	20,000,000	20,000,000
8 C.O.F.A.C.	15,000,000	15,000,000
9 CH. M. RAJCHMAN Y HNO S.A.	434,400	434,400
10 CITIBANK UI - 1° Serie	2,432,569	52,852,985
11 CITRICOLA SALTEÑA S.A.	3,000,000	3,000,000
12 CRI LECHERO	24,460,992	24,460,992
13 DIVINO S.A.	2,425,000	2,425,000
14 FANAPEL CP 2/02	478,000	478,000
15 FANAPEL CP 4/02	1,800,000	1,800,000
16 FANAPEL SERIE H	4,787,000	4,787,000
17 FANAPEL SERIE L	2,554,480	2,554,480
18 FANAPEL SERIE M	5,883,350	126,759,000
19 GRALADO S.A. - SERIE C	1,323,700	1,323,700
20 GRALADO S.A. - SERIE D	5,000,000	5,000,000
21 INDUSTRIAS HARINERAS S.A.	4,280,000	4,280,000
22 ISLEN S.A.	2,292,200	2,292,200
23 METZEN Y SENA S.A.	12,806,310	12,806,310
24 MINERCO S.A.	455,600	455,600
25 MOSCA HNOS S.A.	666,667	666,667
26 MOSCA HNOS S.A. - 2° TRAMO	833,333	833,333
27 PASO ALTO S.A.	1,860,000	1,860,000
28 PAYLANA S.A.	2,400,000	2,400,000
29 PEDRO MACCIO Y CIA	4,500,000	4,500,000
30 PERSES S.A.	2,743,402	2,743,402
31 PIG URUGUAY S.A.	3,750,000	3,750,000
32 PINTOS RISSO INVESTMENTS S.A.	6,000,000	6,000,000
33 PINTURAS INDUSTRIALES S.A.	6,562,500	6,562,500
34 RONDILCOR S.A.	2,850,000	2,850,000
35 TONOSOL S.A.	5,998,750	5,998,750
36 ZONA FRANCA DE MONTEVIDEO S.A.	9,168,000	9,168,000
TOTAL	292,651,003	

* Datos de cada serie de obligaciones negociables en circulación, en Dólares USA.



Banco Central del Uruguay

Mercado de Valores

REGISTRO DE EMISORES Y VALORES

Actualizado al: 31/08/03

[Calificaciones](#) [Ultima información](#)

OBLIGACIONES NEGOCIABLES	CERTIFICADOS DE DEPOSITO	ACCIONES	VALORES DEL BANCO HIPOTECARIO DEL URUGUAY
Abiatar S.A. – Serie B	ABN - AMRO Bank N.V. - Sucursal Montevideo	Aluminio del Uruguay S.A.	Obligaciones Hipotecarias Reajustables series A, B y C
Baluma S.A. - Serie B (cotización suspendida)	Banco ACAC S.A	Algarvia S.A.	Certificados de Depósito, ajustados por I.P.C.
Banco ACAC S.A	Banco Bilbao Vizcaya Argentaria Uruguay S.A.	Cervecería y Maltería Paysandú S.A.	Certificados de Depósito, ajustados por U.R.
Banco CMF S.A. (ex Corporación Metropolitana de Finanzas de Argentina) - Venc. 2004	Banco de la República Oriental del Uruguay	Compañía Salus S.A	Certificados de Depósito Bancario a Plazo Fijo, al Portador, Tipos 1 a 6
Banco CMF S.A. (ex Corporación Metropolitana de Finanzas de Argentina) - Venc. 2007	Banco de la República Oriental del Uruguay - Cert. de Depósito Reprogramados Físicos	Compañía Nacional de Cementos S.A.	Bonos Hipotecarios Reajustables
Banco Surinvest S.A.	Banco Hipotecario del Uruguay	Eternit S.A.	Bonos de Seguridad Social
Banco Velox S.A. (cotización suspendida)	Banco Santander S.A.	FANAPEL - Fábrica Nacional de Papel S.A.	Bonos Hipotecarios en Dólares USA - Serie H1
Citrícola Salteña S.A. (cotización suspendida)	Banco Sudameris	Fibratex S.A.	
COFAC - Cooperativa Nacional de Ahorro y Crédito	Banco Surinvest S.A.	Frigorífico Modelo S.A.	
Ch.M. Rajchman y Hno. S.A. (cotización suspendida)	Bankboston N.A. (Sucursal Uruguay)	Klapis S.A	
Delamonte S.A. (cotización suspendida)	Citibank N.A. (Sucursal Uruguay)	Maltería Oriental S.A.	
Divino S.A.	Cooperativa Nacional de Ahorro y Crédito (COFAC)	Montevideo Refrescos S.A. (cotización suspendida)	
FANAPEL - Fábrica Nacional de Papel S.A. - CP 2/02	Discount Bank	PAMER - Papelera Mercedes S.A	
FANAPEL - Fábrica Nacional de Papel S.A. - CP 4/02	FUCAC - Federación Uruguaya de Cooperativas de Ahorro y Crédito	S.A. Cristalerías del Uruguay	
FANAPEL - Fábrica Nacional de Papel S.A. - Serie H	FUCEREP - Cooperativa de Ahorro y Crédito	Talsur S.A.	

FANAPEL - Fábrica Nacional de Papel S.A. - Serie L	HSBC Bank (Uruguay) S.A.	Velda S.A.
FANAPEL - Fábrica Nacional de Papel S.A. - Serie M	Lloyds TSB Bank plc - Sucursal Uruguay	
Gralado S.A. - Serie C	Primera Cooperativa de Ahorro y Crédito de Paysandú (CACDU)	
Gralado S.A. - Serie D	Banco ACAC - Certificados Representativos Inversiones - Fdo Financ. Actividad Lecheera	
Granja Moro S.A. - (cotización suspendida)	Citibank - Programa de Emisión en Unidades Indexadas	
Granja Moro S.A. - Serie B - (cotización suspendida)		
Industrias Harineras S.A. 2a.Serie (cotización suspendida)		
Islén S.A.		
Metzen y Sena S.A. (cotización suspendida)		
Minerco S.A. - Serie B		
Mosca Hnos S.A. (cotización suspendida)		
Mosca Hnos S.A. - Serie B (cotización suspendida)		
Paso Alto S.A. (ex Alto Paraná III S.A.) (cotización suspendida)		
Paylana S.A. (cotización suspendida)		
Pedro Macció y Cia Sociedad Colectiva - 2a. Serie		
Perses S.A. (cotización suspendida)		
Pig Uruguay S.A. - (cotización suspendida)		
Pintos Risso Investments S.A.		
Pinturas Industriales S.A. (cotización suspendida)		
Polímeros Uruguayos S.A. (cotización suspendida)		
Rondilcor S.A.		
Sudamtex de Uruguay S.A. - Serie E - (cotización suspendida)		
Sudamtex de Uruguay S.A. - Serie F - (cotización suspendida)		
Tonosol S.A.		
Zonamérica S.A. - Serie B		

Banco Central del Uruguay

Mercado de Valores

REGISTRO DEL MERCADO DE VALORES - SECCIÓN SOCIEDADES CON PARTICIPACION ESTATAL

	Nombre	Fecha	Comunicación	Domicilio	Teléfono	Correo
1	AGOLAN S.A.	07/05/2003	2003/086	Rincón 467 1 A	916 63 43	agolan@e
2	ANCSOL S.A.	13/08/2003	2003/160	Paysandú s/n y Avda. del Libertador		
3	BOLSA ELECTRONICA DE VALORES DEL URUGUAY S.A.	29/04/2003	2003/072	Misiones 1537 P.6	917 00 00	bevs@t
4	CABA S.A.	23/06/2003	2003/122	Av. Capurro s/n esq. Baltasar Brum	306 17 47	www.c
5	CEDETEX S.A.	08/05/2003	2003/096	Rincón 428 Piso 7		
6	CEMENTOS DEL PLATA S.A.	23/06/2003	2003/123	Cno. Boiso Lanza s/n	227-2842	
7	CIA. URUGUAYA DE MEDIOS DE PROCESAMIENTO S.A. (Visanet Uruguay)	23/04/2003	2003/081	Soriano 791 P. 3	908 90 80	rhermida@
8	CORPORACION VIAL DEL URUGUAY S.A.	08/04/2003	2003/059	Rincón 528 Piso 5	915 57 64	cvu@
9	DISTRIBUIDORA URUGUAYA DE COMBUSTIBLES S.A.	27/06/2003	2003/132	Paysandú s/n esq. Av. Lib. Brig. Gral. Lavalleja	908 92 32	
10	FANAPRHU S.A.	19/08/2003	2003/164	Venezuela 1375 Piso 4° Apto. 19	924 64 07	
11	GASODUCTO CRUZ DEL SUR S.A.	16/04/2003	2003/064	La Cumparsita 1373 Piso 4°	900 03 40	
12	GAS URUGUAY S.A.	29/05/2003	2003/102	Lord Ponsomby 2386	707 93 18/21	gasur@
13	HG S.A. (Portal Mercurio)	07/05/2003	2003/087	Plaza Cagancha 1335 oficina 1105	901 81 41	info@
14	ITC S.A.	23/06/2003	2003/121	Colonia 1930 P. 3		
15	LATU SISTEMAS S.A.	25/06/2003	2003/128	Av. Italia 6201	601 37 24	
16	NOBELOY S.A.	07/07/2003	2003/137	Bulevar Artigas 449		
17	REPUBLICA AFAP S.A.	16/04/2003	2003/065	18 de Julio 1883	402 00 32	www.reput



Banco Central del Uruguay
Mercado de Valores

CALIFICACIONES DE RIESGO

Fecha de última calificación presentada: 27/08/03

EMISOR	VALOR	CALIFICADORA	FECHA	CALIF. LOCAL	FECHA PRESENT.
PASO ALTO	O.N. Vto. 2003	Moody's Lat. Am.	21/08/03	D.uy	27/08/03
ZONAMÉRICA S.A.	O.N. Vto. 2007	Fitch Uruguay S.A.	15/08/03	BBB"uy"***	18/08/03
IND.HARINERAS	O.N. Vto. 2006	P.C.U.	14/08/03	C"uy"	14/08/03
FANAPEL S.A.	O.N. Serie M	Moody's Lat. Am.	09/06/03	A (-).uy	
BALUMA S.A.	O.N. Vto. 2004	Fitch Uruguay S.A.	22/05/03	CCC (uy)	
ABIATAR S.A.	O.N. Vto. 2004	Fitch Uruguay S.A.	30/04/03	AA (uy)**	
FANAPEL S.A.	O.N. Serie H	Moody's Lat. Am.	05/03/03	BBB.uy	
FANAPEL S.A.	O.N. Serie I	Moody's Lat. Am.	05/03/03	BBB.uy	
FANAPEL S.A.	O.N. Serie J	Moody's Lat. Am.	05/03/03	BBB.uy	
FANAPEL S.A.	O.N. Serie K	Moody's Lat. Am.	05/03/03	BBB.uy	
FANAPEL S.A.	O.N. Serie L	Moody's Lat. Am.	05/03/03	BBB.uy	
FANAPEL S.A.	O.N. CP 02	Moody's Lat. Am.	05/03/03	BBB.uy	
BANCO HIPOTECARIO URUGUAY	Bonos Hip. S. H1	Moody's Lat. Am.	19/02/03	E	
BANCO ACAC	Cert. Repr. Inv. - FFAL	Fitch Uruguay S.A.	12/12/02	AA(uy)	
PINTOS RISSO INVESTMENTS	O.N. Vto. 2006	Moody's Lat. Am.	29/11/02	D	
GRALADO S.A.	O.N. Serie D	Moody's Lat. Am.	06/11/02	A.uy(-)	
MINERCO S.A.	O.N. Vto. 2002	P.C.U.	25/10/02	BB"uy"	
DIVINO S.A.	Serie 1a.	Moody's Lat. Am.	30/09/02	BB.uy	
GRALADO S.A.	O.N. Serie C	Moody's Lat. Am.	21/08/02	BBB(-).uy	
RONDILCOR	O.N. Serie 1a.	Moody's Lat. Am.	23/07/02	CCC	
BANCO CME	O.N. Vto. 2004	Fitch Uruguay S.A.	16/07/02	E (uy)	
BANCO CME	O.N. Vto. 2007	Fitch Uruguay S.A.	16/07/02	E (uy)	

CITRICOLA SALTEÑA S.A.	O.N. Vto. 2003	Moody's Lat. Am.	15/03/02	CCC	
--	----------------	---------------------	----------	-----	--

- * Perspectiva Negativa
- ** Perspectiva Estable



Banco Central del Uruguay

Mercado de Valores

CALIFICACIONES DE RIESGO - ARTS. 37.1 R.N.M.V. y 39.20 R.N.R.C.F.

Fecha de última calificación presentada: 21/08/03

EMISOR	CALIFICADORA	FECHA	CALIF. LOCAL	CALIF. INTERNAC.	FECHA PRESENT.
Bco. Nacion Arg.	Moody's Investors Service	20/08/03	Caa1.uy	Caa2	21/08/03
Bco. Surinvest	Moody's Investors Service	30/07/03	B3.uy	Caa1	13/08/03
COFAC	Fitch Inc.	23/07/03	BB (uy) **	CCC+ **	25/07/03
CACDU	Fitch Inc.	23/07/03	BB (uy) **	CCC+ **	25/07/03
Bco. Sudameris	Fitch Inc.	15/07/03	A+(uy)**	B- **	23/07/03
Bco. Santander	Fitch Inc.	15/07/03	A+(uy)**	B- **	23/07/03
HSBC Bank	Fitch Inc.	15/07/03	A+(uy)**	B- **	23/07/03
FUCAC	Fitch Inc.	15/07/03	BB+(uy)**	B- **	23/07/03
FAE	Fitch Inc.	15/07/03	BB+(uy)**	B- **	23/07/03
FUCEREP	Fitch Inc.	15/07/03	BB+(uy)**	B- **	23/07/03
Banca Naz. Lavoro	Moody's Investors Service	30/06/03	A1.uy	Caa1	
Bco. Galicia Uruguay	Standard & Poor's	06/06/03	uyD	D	
BBVA Uruguay	Standard & Poor's	03/06/03	uyA+**	B-**	
Citibank N.A.	Standard & Poor's	03/06/03	uyAAA**	B-**	
Discount Bank	Standard & Poor's	03/06/03	uyAA**	B-**	
American Express	Standard & Poor's	03/06/03	uyAAA**	B-**	
ABN AMRO Bank	Moody's Investors Service	01/05/03	Aaa.uy	Caa1	
Bco. ACAC S.A.	Moody's Investors Service	01/05/03	A3.uy	Caa1	
Bco. Santander	Moody's Investors Service	01/05/03	A1.uy	Caa1	
BankBoston Suc.	Moody's Investors Service	01/05/03	Aaa.uy	Caa1	
Lloyds TSB	Moody's Investors Service	01/05/03	Aaa.uy	Caa1	

Perspectivas:

* Negativa

** Estable